

## รายงานผลการประเมินผู้บริหาร ประจำปีงบประมาณ 2553

### สำนักส่งเสริมวิชาการและงานทะเบียน

#### หลักการและเหตุผล

สำนักส่งเสริมวิชาการและงานทะเบียน มหาวิทยาลัยราชภัฏนครสวรรค์ เป็นหน่วยงานหลักที่ดำเนินงานด้านการให้บริการทางวิชาการแก่นิสิตนักศึกษา คณาจารย์ รวมทั้งบุคคลภายนอกผู้มาติดต่องาน รวมทั้งการจัดการเรียนการสอน จากการดำเนินงานตลอดปีงบประมาณ 2553 ที่ผ่านมา ภายใต้การกำกับดูแล และบริหารงาน ของคณะผู้บริหารที่ได้รับการแต่งตั้งจากสภามหาวิทยาลัยราชภัฏนครสวรรค์ ซึ่งปัจจัยที่ช่วยสนับสนุนให้หน่วยงานมีความเจริญก้าวหน้า คณะผู้บริหารต้องมีวิสัยทัศน์ เป็นผู้นำที่ดี มีหลักธรรมาภิบาล รับผิดชอบต่อสังคม รักความก้าวหน้า เปิดโอกาสให้บุคลากรมีส่วนร่วมในการบริหารงาน รวมทั้งมีความสามารถตัดสินใจแก้ปัญหาต่าง ๆ อย่างรวดเร็ว และกำกับดูแล ติดตาม ผลการดำเนินงานของสำนักส่งเสริมวิชาการและงานทะเบียนให้เป็นไปในทิศทางที่ถูกต้อง ทั้งนี้เพื่อให้การบริหารงานเป็นไปในทิศทางที่ดีและสอดคล้องกับแนวทางการดำเนินงานของสำนัก ฯ จึงได้จัดให้มีการประเมินคณะผู้บริหารสำนักส่งเสริมวิชาการและงานทะเบียน จากบุคลากรภายในสำนัก ฯ เพื่อนำผลที่ได้จากการประเมินดังกล่าวไปใช้ในการพัฒนาและ/หรือ ปรับปรุงการบริหารงานให้เป็นไปในทิศทางที่ดียิ่งขึ้น

#### วัตถุประสงค์

1. เพื่อให้การบริหารงานเป็นไปในทิศทางที่ถูกต้อง เหมาะสม
2. เพื่อการปรับปรุง พัฒนาหน่วยงานให้มีความเจริญก้าวหน้า
3. เพื่อส่งเสริมความสามัคคีให้เกิดขึ้นภายในหน่วยงาน
4. เพื่อให้เกิดความร่วมมือ ร่วมใจ ระหว่างคณะผู้บริหารและบุคลากรภายในหน่วยงาน
5. เพื่อเสริมสร้างบรรยากาศที่ดีในการดำเนินงาน

#### ระยะเวลาการประเมิน

ดำเนินการประเมินผู้บริหารทุกปีงบประมาณ ปีละ 1 ครั้ง

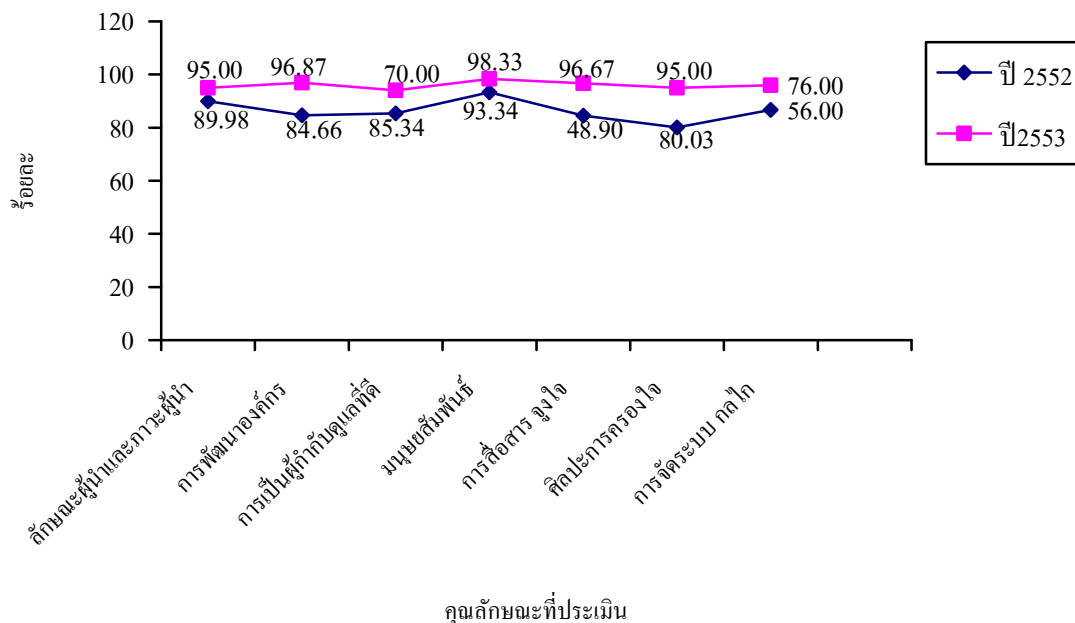
#### เป้าหมาย

1. การบริหารงานเป็นไปด้วยความเรียบร้อย โปร่งใส ตรวจสอบได้
2. หน่วยงานเกิดการพัฒนาทั้งองค์กร ทั้งระบบงาน และบุคลากร
3. เกิดความสามัคคี และมีสัมพันธ์อันดีระหว่างผู้บริหารและบุคลากรภายในหน่วยงาน

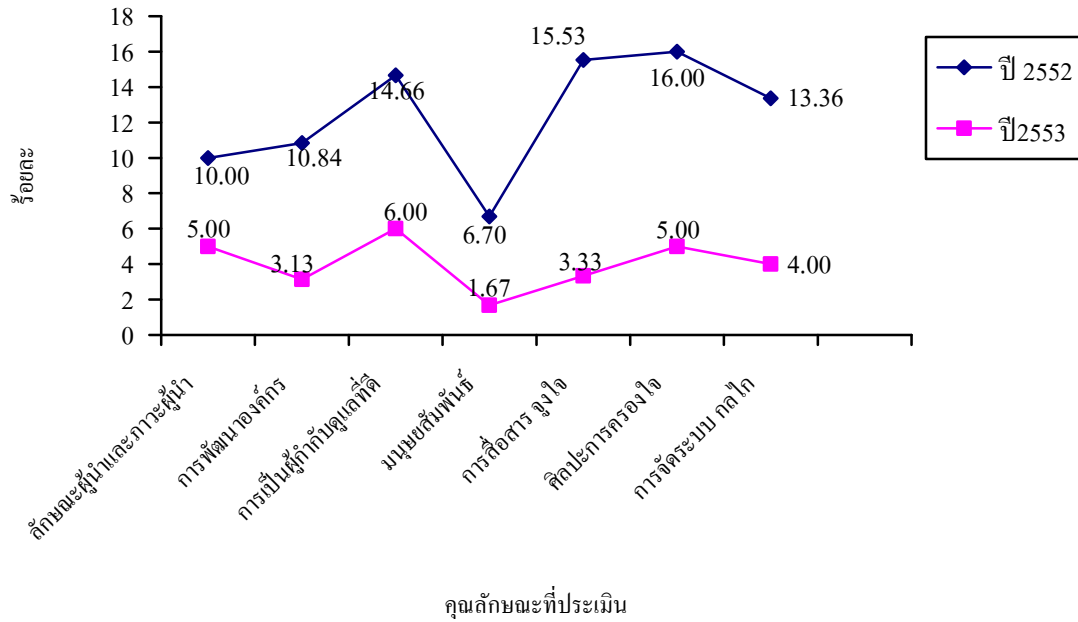
จากผลการประเมินผู้บริหารในปีงบประมาณ 2553 เมื่อเปรียบเทียบกับปีที่ผ่านมา สรุปผลได้ดังนี้

เรื่องที่ประเมิน	ด้านบวก		ด้านลบ	
	2552	2553	2552	2553
<b>ผู้อำนวยการสำนักส่งเสริมวิชาการและงานทะเบียน</b>				
1. ลักษณะผู้นำและภาวะผู้นำ	89.98	95.00	10.00	5.00
2. การพัฒนาองค์กร	84.66	96.87	10.84	3.13
3. การเป็นผู้กำกับดูแลที่ดีภายใต้กรอบจริยธรรมและคุณธรรม	85.34	94.00	14.66	6.00
4. มนุษยสัมพันธ์	93.34	98.33	6.70	1.67
5. ความสามารถในการสื่อสารและการจูงใจ	84.47	96.67	15.53	3.33
6. ศิลปะในการครองใจผู้ใต้บังคับบัญชา	80.03	95.00	16.00	5.00
7. การจัดระบบ/กลไก การบริหารองค์กรอย่างมีประสิทธิภาพ	86.68	96.00	13.36	4.00

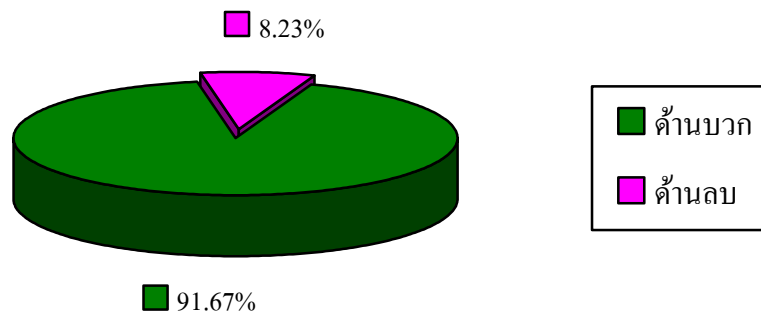
กราฟเปรียบเทียบผลด้านบวกการประเมิน  
ผู้อำนวยการสำนักส่งเสริมวิชาการและงานทะเบียน



กราฟเปรียบเทียบผลด้านลบการประเมิน  
ผู้อำนวยการสำนักส่งเสริมวิชาการและงานทะเบียน



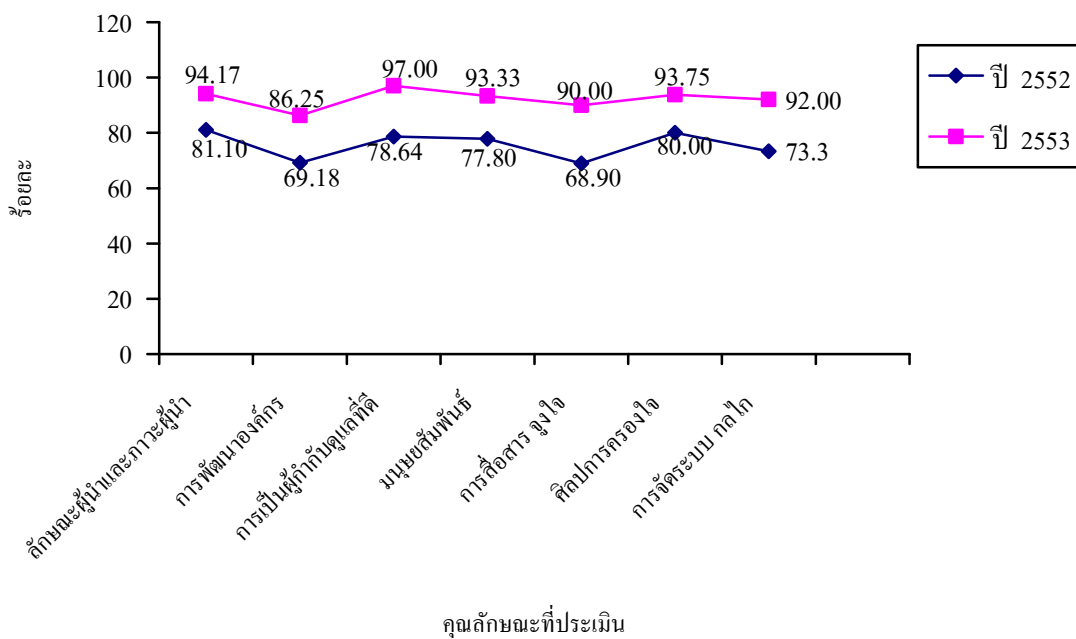
สัดส่วนระหว่างระดับความพึงพอใจด้านบวก และด้านลบ



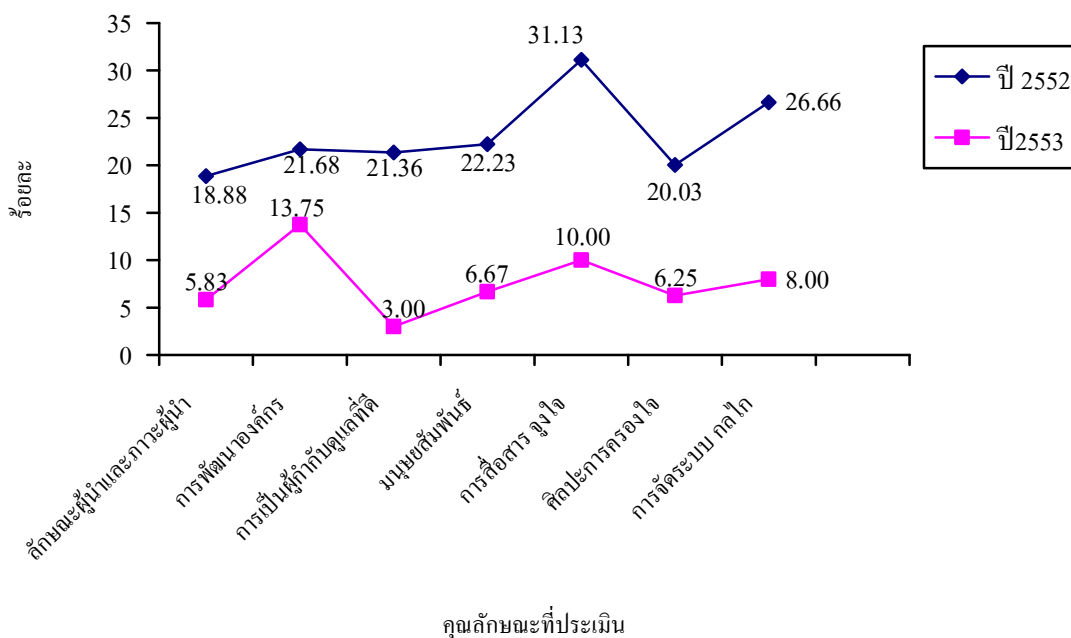
จากผลการประเมินผู้บริหารในปีงบประมาณ 2553 เมื่อเปรียบเทียบกับปีที่ผ่านมา สรุปผลได้ดังนี้

เรื่องที่ประเมิน	ด้านบวก		ด้านลบ	
	2552	2553	2552	2553
<b>รองผู้อำนวยการกลุ่มงานบริหารงานสำนัก</b>				
1. ลักษณะผู้นำและภาวะผู้นำ	81.10	94.17	18.88	5.83
2. การพัฒนาองค์กร	69.18	86.25	21.68	13.75
3. การเป็นผู้กำกับดูแลที่ดีภายใต้กรอบจริยธรรมและคุณธรรม	78.64	97.00	21.36	3.00
4. มนุษยสัมพันธ์	77.80	93.33	22.23	6.67
5. ความสามารถในการสื่อสารและการจูงใจ	68.90	90.00	31.13	10.00
6. ศิลปะในการครองใจผู้ใต้บังคับบัญชา	80.0	93.75	20.03	6.25
7. การจัดระบบ/กลไก การบริหารองค์กรอย่างมีประสิทธิภาพ	73.30	92.00	26.66	8.00

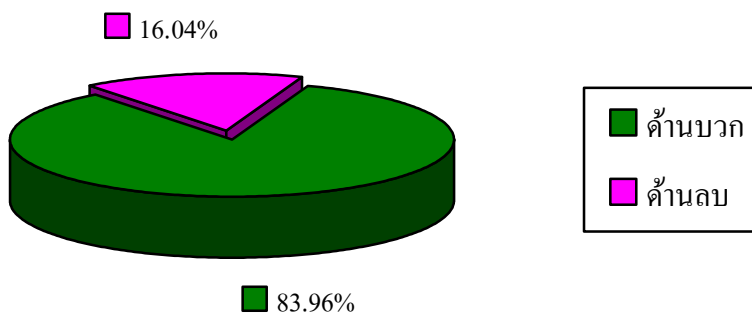
กราฟเปรียบเทียบผลด้านบวกการประเมิน  
รองผู้อำนวยการกลุ่มงานบริหารงานสำนัก



กราฟเปรียบเทียบผลด้านลบการประเมิน  
รองผู้อำนวยการกลุ่มงานบริหารงานสำนัก



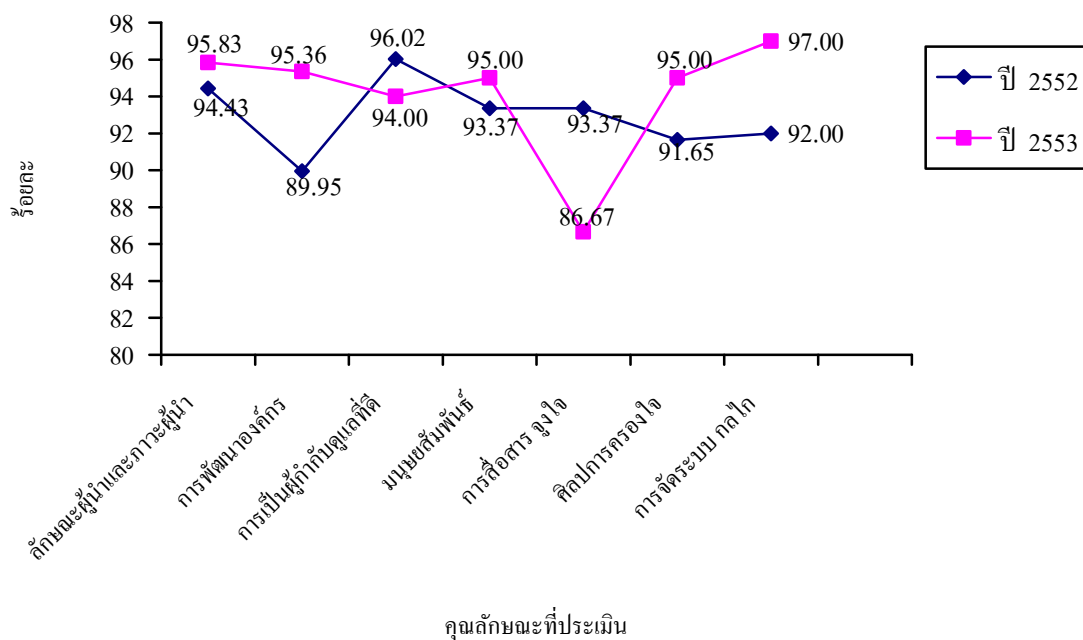
สัดส่วนระหว่างระดับความพึงพอใจด้านบวก และด้านลบ



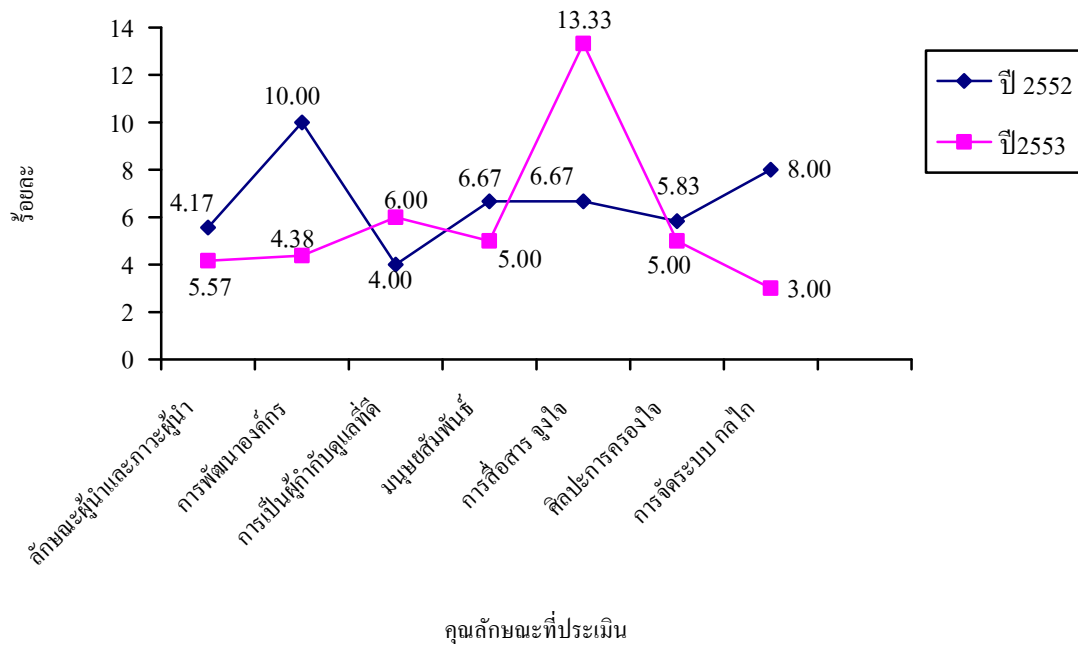
จากผลการประเมินผู้บริหารในปีงบประมาณ 2553 เมื่อเปรียบเทียบกับปีที่ผ่านมา สรุปผลได้ดังนี้

เรื่องที่ประเมิน	ด้านบวก		ด้านลบ	
	2552	2553	2552	2553
<b>รองผู้อำนวยการกลุ่มงานส่งเสริมวิชาการ</b>				
1. ลักษณะผู้นำและภาวะผู้นำ	94.43	95.83	5.57	4.17
2. การพัฒนาองค์กร	89.95	95.63	10.00	4.38
3. การเป็นผู้กำกับดูแลที่ดีภายใต้กรอบจริยธรรมและคุณธรรม	96.02	94.00	4.00	6.00
4. มนุษยสัมพันธ์	93.37	95.00	6.67	5.00
5. ความสามารถในการสื่อสารและการจูงใจ	93.37	86.67	6.67	13.33
6. ศิลปะในการครองใจผู้ใต้บังคับบัญชา	91.65	95.00	5.83	5.00
7. การจัดระบบ/กลไก การบริหารองค์กรอย่างมีประสิทธิภาพ	92.00	97.00	8.00	3.00

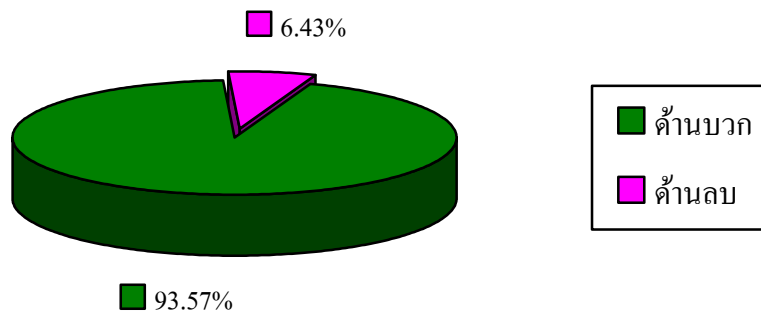
กราฟเปรียบเทียบผลด้านบวกการประเมิน  
รองผู้อำนวยการกลุ่มงานส่งเสริมวิชาการ



กราฟเปรียบเทียบผลด้านลบการประเมิน  
รองผู้อำนวยการกลุ่มงานส่งเสริมวิชาการ



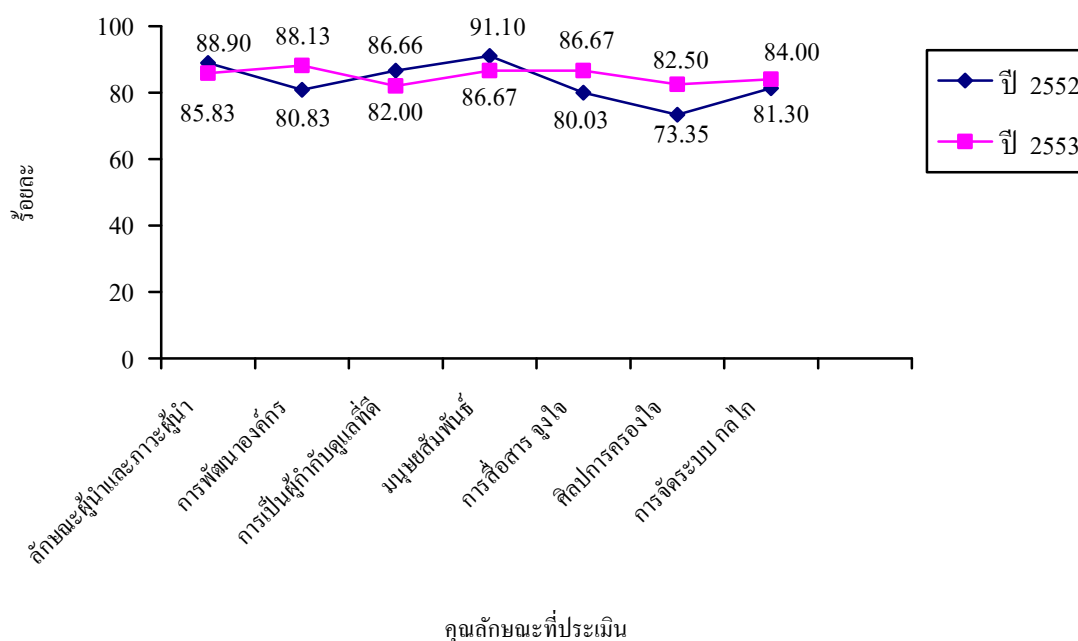
สัดส่วนระหว่างระดับความพึงพอใจด้านบวก และด้านลบ



จากผลการประเมินผู้บริหารในปีงบประมาณ 2553 เมื่อเปรียบเทียบกับปีที่ผ่านมา สรุปผลได้ดังนี้

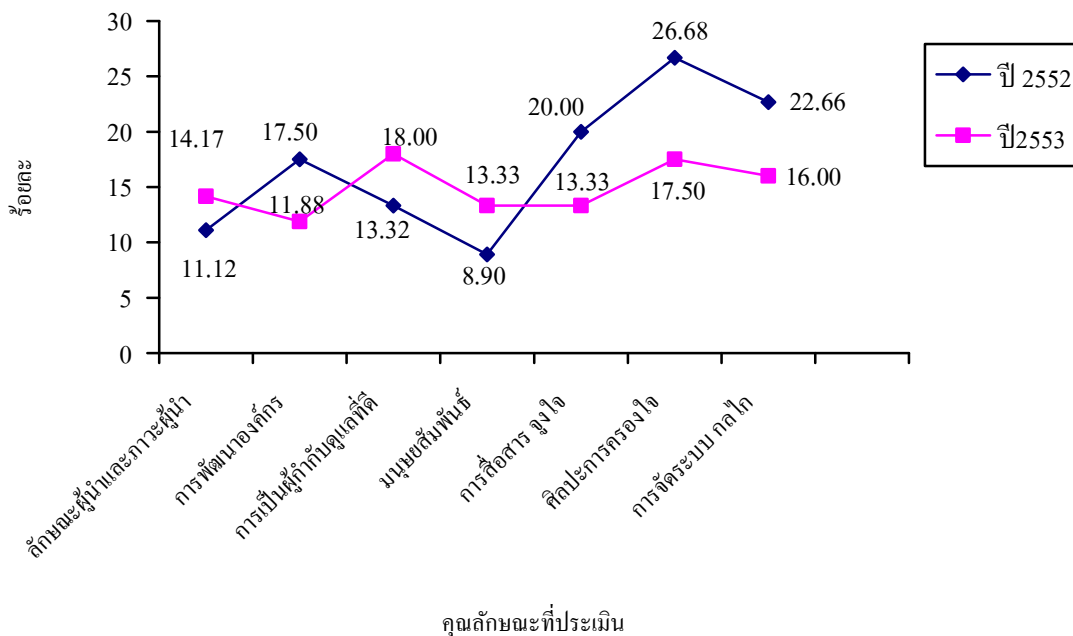
เรื่องที่ประเมิน	ด้านบวก		ด้านลบ	
	2552	2553	2552	2553
<b>รองผู้อำนวยการสำนักงานบัณฑิตวิทยาลัย</b>				
1. ลักษณะผู้นำและภาวะผู้นำ	88.9	85.83	11.12	14.17
2. การพัฒนาองค์กร	80.83	88.13	17.50	11.88
3. การเป็นผู้กำกับดูแลที่ศึกษาได้กรอบจริยธรรมและคุณธรรม	86.66	82.00	13.32	18.00
4. มนุษยสัมพันธ์	91.10	86.67	8.90	13.33
5. ความสามารถในการสื่อสารและการจูงใจ	80.03	86.67	20.00	13.33
6. ศิลปะในการครองใจผู้ใต้บังคับบัญชา	73.35	82.50	26.68	17.50
7. การจัดระบบ/กลไก การบริหารองค์กรอย่างมีประสิทธิภาพ	81.30	84.00	22.66	16.00

กราฟเปรียบเทียบผลด้านบวกการประเมิน  
รองผู้อำนวยการสำนักงานบัณฑิตวิทยาลัย

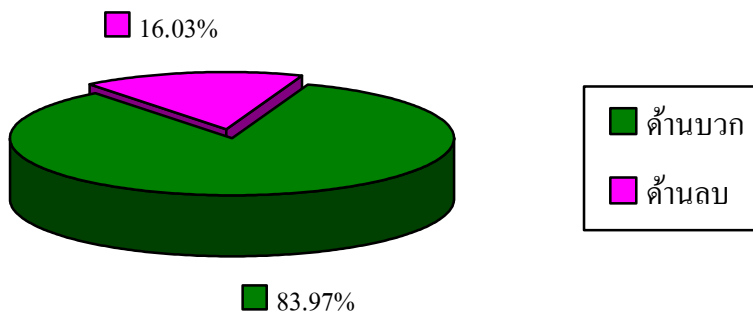




กราฟเปรียบเทียบผลด้านลบการประเมิน  
รองผู้อำนวยการสำนักงานบัณฑิตวิทยาลัย



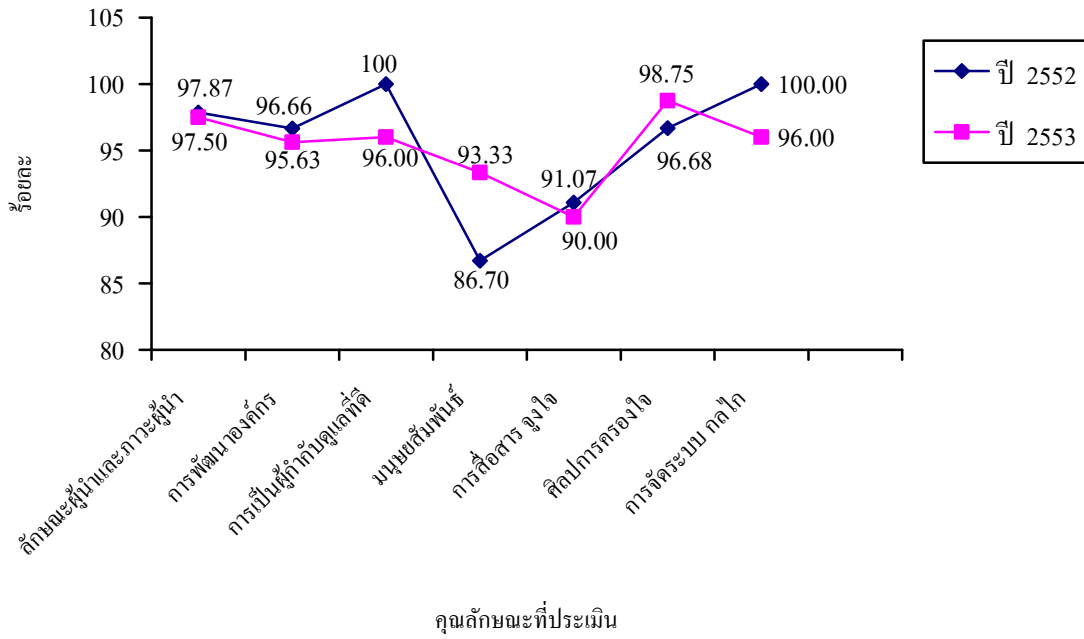
สัดส่วนระหว่างระดับความพึงพอใจด้านบวก และด้านลบ



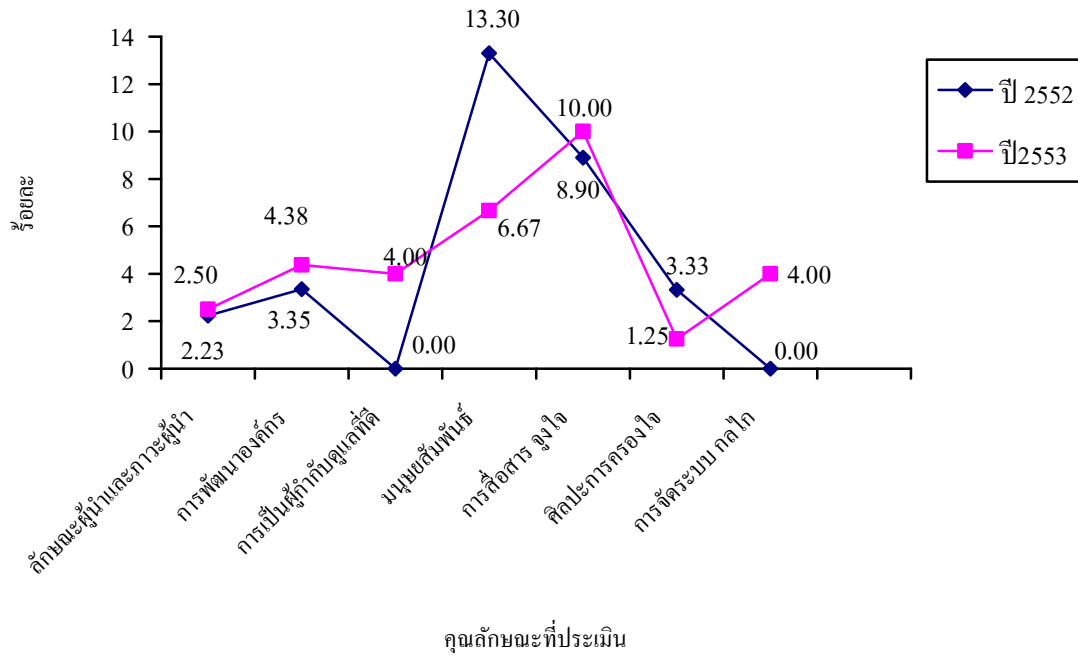
จากผลการประเมินผู้บริหารในปีงบประมาณ 2553 เมื่อเปรียบเทียบกับปีที่ผ่านมา สรุปผลได้ดังนี้

เรื่องที่ประเมิน	ด้านบวก		ด้านลบ	
	2552	2553	2552	2553
<b>หัวหน้าสำนักงานผู้อำนวยการ</b>				
1. ลักษณะผู้นำและภาวะผู้นำ	97.87	97.50	2.23	2.50
2. การพัฒนาองค์กร	96.66	95.63	3.35	4.38
3. การเป็นผู้กำกับดูแลที่ดีภายใต้กรอบจริยธรรมและคุณธรรม	100	96.00	0	4.00
4. มนุษยสัมพันธ์	86.7	93.33	13.30	6.67
5. ความสามารถในการสื่อสารและการจูงใจ	91.07	90.00	8.90	10.00
6. ศิลปะในการครองใจผู้ใต้บังคับบัญชา	96.68	98.75	3.33	1.25
7. การจัดระบบ/กลไก การบริหารองค์กรอย่างมีประสิทธิภาพ	100	96.00	0	4.00

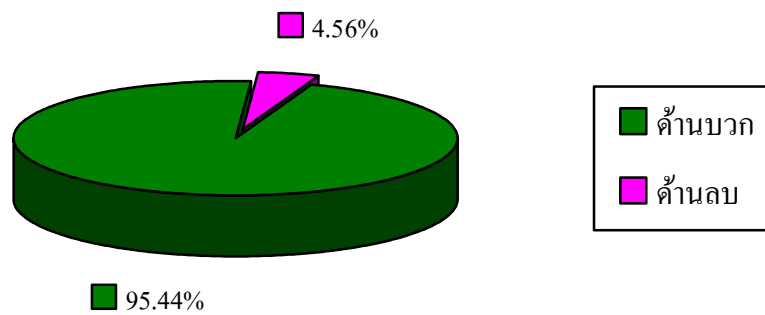
กราฟเปรียบเทียบผลด้านบวกการประเมิน  
หัวหน้าสำนักงานผู้อำนวยการ



กราฟเปรียบเทียบผลค้ำฉลการประเมิน  
หัวหน้าสำนักงานผู้อำนวยการ



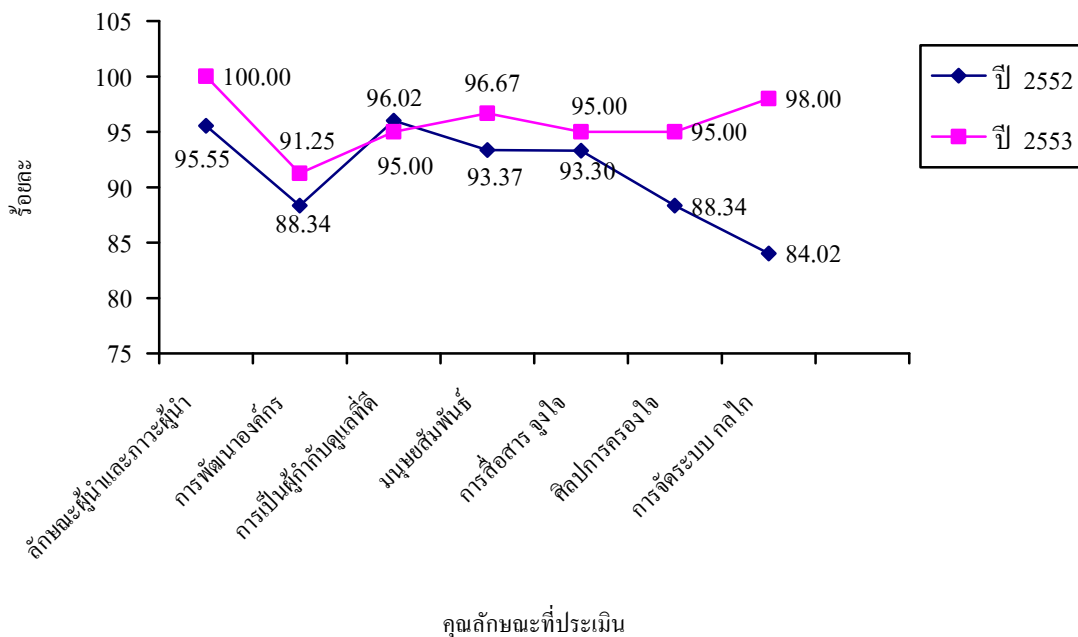
สัดส่วนระหว่างระดับความพึงพอใจด้านบวก และด้านลบ



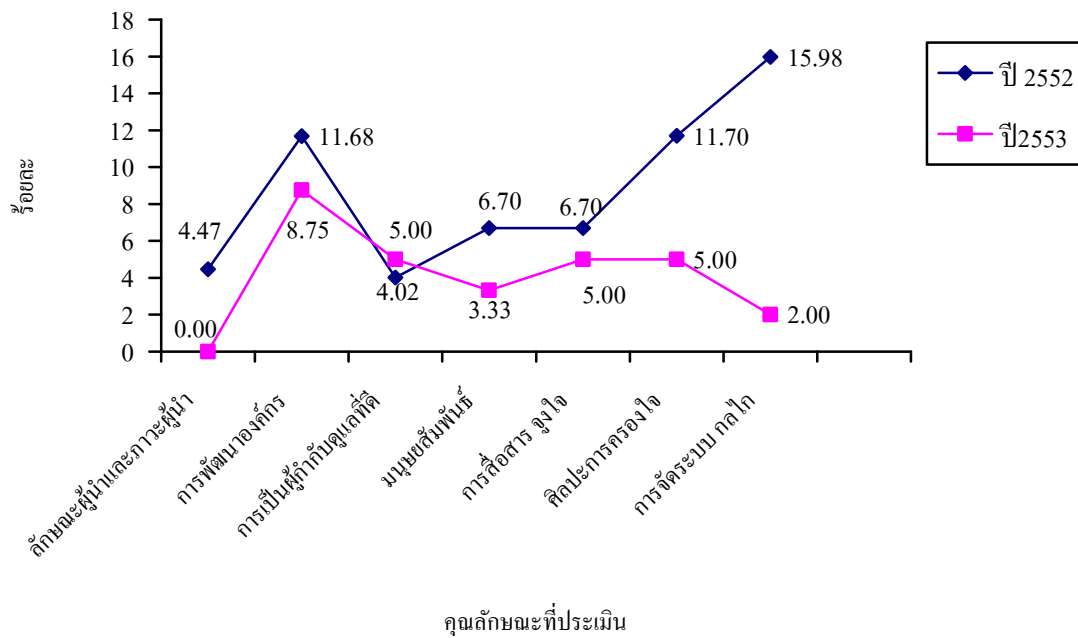
จากผลการประเมินผู้บริหารในปีงบประมาณ 2553 เมื่อเปรียบเทียบกับปีที่ผ่านมา สรุปผลได้ดังนี้

เรื่องที่ประเมิน	ด้านบวก		ด้านลบ	
	2552	2553	2552	2553
<b>หัวหน้ากลุ่มงานบริหารงานสำนักงาน</b>				
1. ลักษณะผู้นำและภาวะผู้นำ	95.55	100.00	4.47	0
2. การพัฒนาองค์กร	88.34	91.25	11.68	8.75
3. การเป็นผู้กำกับดูแลที่ดีภายใต้กรอบจริยธรรมและคุณธรรม	96.02	95.00	4.02	5.00
4. มนุษยสัมพันธ์	93.37	96.67	6.70	3.33
5. ความสามารถในการสื่อสารและการจูงใจ	93.30	95.00	6.70	5.00
6. ศิลปะในการครองใจผู้ใต้บังคับบัญชา	88.34	95.00	11.70	5.00
7. การจัดระบบ/กลไก การบริหารองค์กรอย่างมีประสิทธิภาพ	84.02	98.00	15.98	2.00

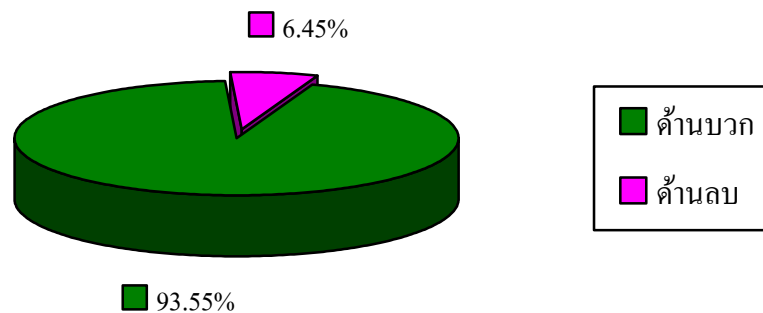
กราฟเปรียบเทียบผลด้านบวกการประเมิน  
หัวหน้ากลุ่มงานบริหารงานสำนักงาน



กราฟเปรียบเทียบผลด้านลบการประเมิน  
หัวหน้ากลุ่มงานบริหารงานสำนักงาน



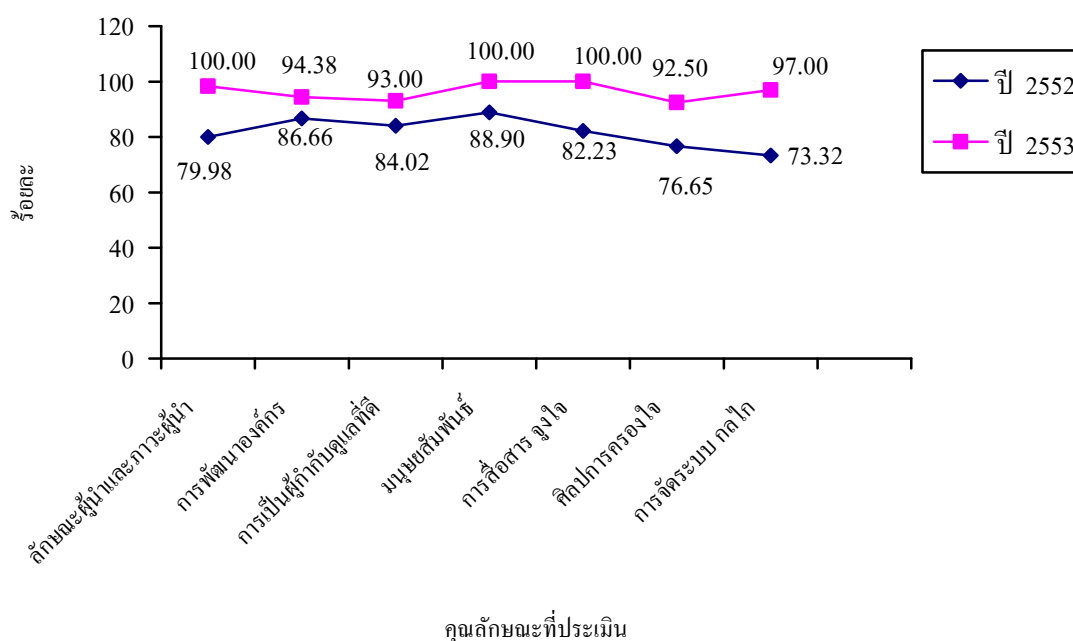
สัดส่วนระหว่างระดับความพึงพอใจด้านบวก และด้านลบ



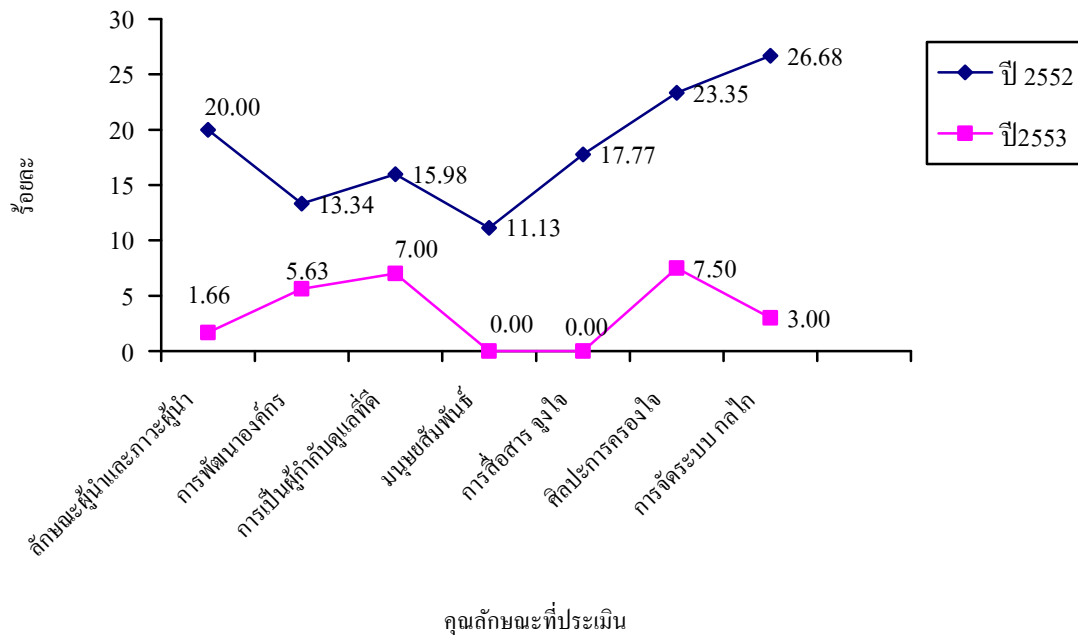
จากผลการประเมินผู้บริหารในปีงบประมาณ 2553 เมื่อเปรียบเทียบกับปีที่ผ่านมา สรุปผลได้ดังนี้

เรื่องที่ประเมิน	ด้านบวก		ด้านลบ	
	2552	2553	2552	2553
<b>หัวหน้ากลุ่มงานส่งเสริมวิชาการ</b>				
1. ลักษณะผู้นำและภาวะผู้นำ	79.98	98.33	20.00	1.66
2. การพัฒนาองค์กร	86.66	94.38	13.34	5.63
3. การเป็นผู้กำกับดูแลที่ดีภายใต้กรอบจริยธรรมและคุณธรรม	84.02	93.00	15.98	7.00
4. มนุษยสัมพันธ์	88.90	100.00	11.13	0.00
5. ความสามารถในการสื่อสารและการจูงใจ	82.23	100.00	17.77	0.00
6. ศิลปะในการครองใจผู้ใต้บังคับบัญชา	76.65	92.50	23.35	7.50
7. การจัดระบบ/กลไก การบริหารองค์กรอย่างมีประสิทธิภาพ	73.32	97.00	26.68	3.00

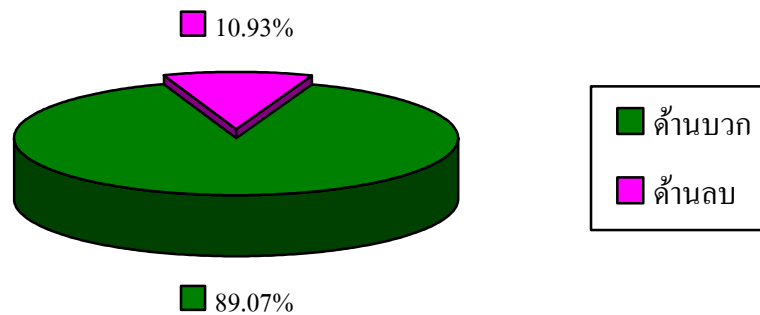
กราฟเปรียบเทียบผลด้านบวกการประเมิน  
หัวหน้ากลุ่มงานส่งเสริมวิชาการ



กราฟเปรียบเทียบผลด้านลบการประเมิน  
หัวหน้ากลุ่มงานส่งเสริมวิชาการ



สัดส่วนระหว่างระดับความพึงพอใจด้านบวก และด้านลบ





**ผลแบบประเมินผู้บริหาร ประจำปีการศึกษา 2553**  
**สำนักส่งเสริมวิชาการและงานทะเบียน มหาวิทยาลัยราชภัฏนครสวรรค์**

เกณฑ์การประเมินของความคิดเห็น แบ่งเป็น 5 ระดับ

5	หมายถึง	ความคิดเห็นระดับมากที่สุด
4	หมายถึง	ความคิดเห็นระดับมาก
3	หมายถึง	ความคิดเห็นระดับปานกลาง
2	หมายถึง	ความคิดเห็นระดับน้อย
1	หมายถึง	ความคิดเห็นระดับน้อยที่สุด

ตารางแสดงจำนวนร้อยละของระดับความคิดเห็นเกี่ยวกับการปฏิบัติงานของผู้อำนวยการสำนักส่งเสริม  
 วิชาการและงานทะเบียน

รายการ	ระดับของความคิดเห็น					รวม
	มากที่สุด	มาก	ปานกลาง	น้อย	น้อยที่สุด	
1. ลักษณะผู้นำและภาวะผู้นำ						
1.1 มีคุณธรรมและจริยธรรม	6(30.0)	14(70.0)	-	-	-	20(100)
1.2 ปฏิบัติตนตามจรรยาบรรณของผู้บริหารตาม ข้อบังคับมหาวิทยาลัย	5(25.0)	15(75.0)	-	-	-	20(100)
1.3 รอบรู้ มีทักษะและพัฒนาตนเอง	7(35.0)	12(60.0)	1(5.0)	-	-	20(100)
1.4 ส่งเสริมการทำงานเป็นทีม	5(25.0)	14(70.0)	1(5.0)	-	-	20(100)
1.5 ตัดสินใจเหมาะสมกับสถานการณ์	4(20.0)	14(70.0)	4(10.0)	-	-	20(100)
1.6 รับฟังปัญหาและสามารถแก้ไขปัญหของ หน่วยงาน	7(35.0)	11(55.0)	2(10.0)	-	-	20(100)
2. การพัฒนาองค์กร						
2.1 มีการวางแผนและกำหนดเป้าหมายการบริหาร จัดการอย่างชัดเจน	5(25.0)	14(70.0)	1(5.0)	-	-	20(100)
2.2 สนับสนุนให้มีการนำระบบสารสนเทศมาใช้ในการ บริหารจัดการ	8(40.0)	10(50.0)	2(10.0)	-	-	20(100)
2.3 มีความคิดริเริ่มสร้างสรรค์	8(40.0)	10(50.0)	2(10.0)	-	-	20(100)
2.4 ส่งเสริมการพัฒนาบุคลากร	8(40.0)	12(60.0)	-	-	-	20(100)
2.5 บริหารจัดการทรัพยากรได้อย่างมีประสิทธิภาพ	4(20.0)	16(80.0)	-	-	-	20(100)

รายการ	ระดับของความคิดเห็น					
	มากที่สุด	มาก	ปานกลาง	น้อย	น้อยที่สุด	รวม
2.6 นำนโยบายมหาวิทยาลัยไปสู่การปฏิบัติได้อย่างมีประสิทธิภาพ	6(30.0)	14(70.0)	-	-	-	20(100)
2.7 กำกับดูแล ติดตามและประเมินผลการปฏิบัติงานตามเป้าหมายภายในกรอบเวลาที่กำหนด	7(35.0)	13(65.0)	-	-	-	20(100)
2.8 นำผลการประเมินมาทบทวนนโยบาย ปรับปรุงและพัฒนาองค์กร	4(20.0)	16(80.0)	-	-	-	20(100)
3. การเป็นผู้กำกับดูแลที่ดีภายใต้กรอบจริยธรรมและคุณธรรม						
3.1 มีจิตสำนึกและมีความรับผิดชอบในหน้าที่	6(30.0)	12(60.0)	2(10.0)	-	-	20(100)
3.2 ปฏิบัติต่อผู้มีส่วนได้ส่วนเสียเท่าเทียมกัน	5(25.0)	12(60.0)	3(15.0)	-	-	20(100)
3.3 มีความโปร่งใสในการดำเนินงาน สามารถตรวจสอบได้	5(25.0)	14(70.0)	1(5.0)	-	-	20(100)
3.4 เปิดเผยข้อมูลตรงตามความต้องการของผู้มีส่วนได้ส่วนเสียภายใต้กฎระเบียบ	5(25.0)	15(75.0)	-	-	-	20(100)
3.5 ส่งเสริมให้มีการกำกับดูแลให้เป็นไปตามจรรยาบรรณที่ดี	5(25.0)	15(75.0)	-	-	-	20(100)
4. มนุษยสัมพันธ์						
4.1 มีมนุษยสัมพันธ์ที่ดีเป็นที่ยอมรับ	8(40.0)	12(60.0)	-	-	-	20(100)
4.2 ยอมรับฟังความคิดเห็นของบุคลากร	6(30.0)	13(65.0)	1(5.0)	-	-	20(100)
4.3 เปิดโอกาสให้บุคลากรทุกระดับปรึกษาหารือได้	7(35.0)	13(65.0)	-	-	-	20(100)
5. ความสามารถในการสื่อสารและการจูงใจ						
5.1 ใช้วิธีการสื่อสารได้อย่างมีประสิทธิภาพ	5(25.0)	14(70.0)	1(5.0)	-	-	20(100)
5.2 มีความสามารถในการจูงใจ	6(30.0)	13(65.0)	1(5.0)	-	-	20(100)
5.3 สามารถชี้แจงให้บุคลากรเข้าใจวัตถุประสงค์ของการปฏิบัติงานต่างๆ	7(35.0)	13(65.0)	-	-	-	20(100)
6. ศิลปะในการครองใจผู้ได้บังคับบัญชา						
6.1 เป็นตัวอย่างที่ดีในการอุทิศเวลาและเสียสละเพื่อหน่วยงาน	7(35.0)	10(50.0)	3(15.0)	-	-	20(100)
6.2 เสริมแรงจูงใจให้บุคลากรร่วมกันพัฒนางาน	6(30.0)	14(70.0)	-	-	-	20(100)
6.3 การพัฒนาบุคลากรเป็นไปตามหลักธรรมาภิบาล	5(25.0)	15(75.0)	-	-	-	20(100)
6.4 รักษาผลประโยชน์ของบุคลากรในองค์กร	4(20.0)	15(75.0)	1(5.0)	-	-	20(100)

รายการ	ระดับของความคิดเห็น					
	มากที่สุด	มาก	ปานกลาง	น้อย	น้อยที่สุด	รวม
7. การจัดระบบ/กลไก การบริหารองค์กรอย่างมีประสิทธิภาพ						
7.1 มอบหมายงานได้ตรงกับความสามารถของบุคลากร	4(20.0)	15(75.0)	1(5.0)	-	-	20(100)
7.2 จัดทำระบบบริหารจัดการที่มีประสิทธิภาพ	4(20.0)	16(80.0)	-	-	-	20(100)
7.3 นำระบบประกันคุณภาพมาใช้บริหาร	3(15.0)	17(85.0)	-	-	-	20(100)
7.4 ติดตามผลและประเมินผลการบริหารจัดการองค์กร	4(20.0)	14(70.0)	2(10.0)	-	-	20(100)
7.5 นำผลการประเมินมาปรับปรุงประสิทธิภาพในการปฏิบัติงาน	5(25.0)	14(70.0)	1(5.0)	-	-	20(100)

จากตารางแสดงจำนวนร้อยละของระดับความคิดเห็นเกี่ยวกับการปฏิบัติงานของผู้อำนวยการสำนักส่งเสริมวิชาการและงานทะเบียน พบว่า

#### 1. ลักษณะผู้นำและภาวะผู้นำ

- 1.1 มีคุณธรรมและจริยธรรม อยู่ในระดับมาก (ร้อยละ 70.0)
- 1.2 ปฏิบัติตนตามจรรยาบรรณของผู้บริหารตามข้อบังคับมหาวิทยาลัย อยู่ในระดับมาก (ร้อยละ 75.0)
- 1.3 รอบรู้ มีทักษะและพัฒนาตนเอง อยู่ในระดับมาก (ร้อยละ 60.0)
- 1.4 ส่งเสริมการทำงานเป็นทีม อยู่ในระดับมากที่สุด (ร้อยละ 70.0)
- 1.5 ตัดสินใจเหมาะสมกับสถานการณ์ อยู่ในระดับมาก (ร้อยละ 70.0)
- 1.6 รับฟังปัญหาและสามารถแก้ไขปัญหาของหน่วยงาน อยู่ในระดับมาก (ร้อยละ 55.0)

#### 2. การพัฒนาองค์กร

- 2.1 มีการวางแผนและกำหนดเป้าหมายการบริหารจัดการอย่างชัดเจน อยู่ในระดับมาก (ร้อยละ 70.0)
- 2.2 สนับสนุนให้มีการนำระบบสารสนเทศมาใช้ในการบริหารจัดการ อยู่ในระดับมาก (ร้อยละ 55.0)
- 2.3 มีความคิดริเริ่มสร้างสรรค์ อยู่ในระดับมาก (ร้อยละ 50.0)
- 2.4 ส่งเสริมการพัฒนาบุคลากร อยู่ในระดับมาก (ร้อยละ 60.0)
- 2.5 บริหารจัดการทรัพยากรได้อย่างมีประสิทธิภาพ อยู่ในระดับมาก (ร้อยละ 80.0)
- 2.6 นำนโยบายมหาวิทยาลัยไปสู่การปฏิบัติได้อย่างมีประสิทธิภาพ อยู่ในระดับมาก (ร้อยละ 70.0)
- 2.7 กำกับดูแล ติดตามและประเมินผลการปฏิบัติงานตามเป้าหมายภายในกรอบเวลาที่กำหนด อยู่ในระดับมาก (ร้อยละ 65.5)
- 2.8 นำผลการประเมินมาทบทวนนโยบาย ปรับปรุงและพัฒนาองค์กร อยู่ในระดับมาก (ร้อยละ 80.0)

3. การเป็นผู้กำกับดูแลที่ดีภายใต้กรอบจริยธรรมและคุณธรรม
  - 3.1 มีจิตสำนึกและมีความรับผิดชอบในหน้าที่ อยู่ในระดับมากที่สุด (ร้อยละ 60.0)
  - 3.2 ปฏิบัติต่อผู้มีส่วนได้ส่วนเสียเท่าเทียมกัน อยู่ในระดับมาก (ร้อยละ 60.0)
  - 3.3 มีความโปร่งใสในการดำเนินงาน สามารถตรวจสอบได้ อยู่ในระดับมาก (ร้อยละ 70.0)
  - 3.4 เปิดเผยข้อมูลตรงตามความต้องการของผู้มีส่วนได้ส่วนเสียภายใต้กฎระเบียบ อยู่ในระดับมาก (ร้อยละ 75.0)
  - 3.5 ส่งเสริมให้มีการกำกับดูแลให้เป็นไปตามจรรยาบรรณที่ดี อยู่ในระดับมาก (ร้อยละ 75.0)
4. มนุษยสัมพันธ์
  - 4.1 มีมนุษยสัมพันธ์ที่ดีเป็นที่ยอมรับ อยู่ในระดับมาก (ร้อยละ 60.0)
  - 4.2 ยอมรับฟังความคิดเห็นของบุคลากร อยู่ในระดับมาก (ร้อยละ 65.0)
  - 4.3 เปิดโอกาสให้บุคลากรทุกระดับปรึกษาหารือได้ อยู่ในระดับมาก (ร้อยละ 65.0)
5. ความสามารถในการสื่อสารและการจูงใจ
  - 5.1 ใช้วิธีการสื่อสารได้อย่างมีประสิทธิภาพ อยู่ในระดับมาก (ร้อยละ 70.0)
  - 5.2 มีความสามารถในการจูงใจ อยู่ในระดับมากที่สุด (ร้อยละ 65.0)
  - 5.3 สามารถชี้แจงให้บุคลากรเข้าใจวัตถุประสงค์ของการปฏิบัติงานต่างๆ อยู่ในระดับมาก (ร้อยละ 65.0)
6. ศิลปะในการครองใจผู้ใต้บังคับบัญชา
  - 6.1 เป็นตัวอย่างที่ดีในการอุทิศเวลาและเสียสละเพื่อหน่วยงาน อยู่ในระดับมากที่สุด (ร้อยละ 50.0)
  - 6.2 เสริมแรงจูงใจให้บุคลากรร่วมกันพัฒนางาน อยู่ในระดับมาก (ร้อยละ 70.0)
  - 6.3 การพัฒนาบุคลากรเป็นไปตามหลักธรรมาภิบาล อยู่ในระดับมาก (ร้อยละ 75.0)
  - 6.4 รักษาผลประโยชน์ของบุคลากรในองค์กร อยู่ในระดับมาก (ร้อยละ 75.0)
7. การจัดระบบ/กลไก การบริหารองค์กรอย่างมีประสิทธิภาพ
  - 7.1 มอบหมายงานได้ตรงกับความสามารถของบุคลากร อยู่ในระดับมากที่สุด (ร้อยละ 75.0)
  - 7.2 จัดทำระบบบริหารจัดการที่มีประสิทธิภาพ อยู่ในระดับมาก (ร้อยละ 80.0)
  - 7.3 นำระบบประกันคุณภาพมาใช้บริหาร อยู่ในระดับมาก (ร้อยละ 85.0)
  - 7.4 ติดตามผลและประเมินผลการบริหารจัดการองค์กร อยู่ในระดับมาก (ร้อยละ 70.0)
  - 7.5 นำผลการประเมินมาปรับปรุงประสิทธิภาพในการปฏิบัติงาน อยู่ในระดับมาก (ร้อยละ 70.0)

ตารางแสดงจำนวนร้อยละของระดับความคิดเห็นเกี่ยวกับการปฏิบัติงานของรองผู้อำนวยการ กลุ่มงาน  
บริหารงานสำนักงาน

รายการ	ระดับของความคิดเห็น					
	มากที่สุด	มาก	ปานกลาง	น้อย	น้อยที่สุด	รวม
1. ลักษณะผู้นำและภาวะผู้นำ						
1.1 มีคุณธรรมและจริยธรรม	6(30.0)	13(65.0)	1(5.0)	-	-	20(100)
1.2 ปฏิบัติตนตามจรรยาบรรณของผู้บริหารตาม ข้อบังคับมหาวิทยาลัย	5(25.0)	15(75.0)	-	-	-	20(100)
1.3 รอบรู้ มีทักษะและพัฒนาตนเอง	4(20.0)	15(75.0)	1(5.0)	-	-	20(100)
1.4 ส่งเสริมการทำงานเป็นทีม	5(25.0)	13(65.0)	2(10.0)	-	-	20(100)
1.5 ตัดสินใจเหมาะสมกับสถานการณ์	4(20.0)	14(70.0)	2(10.0)	-	-	20(100)
1.6 รับฟังปัญหาและสามารถแก้ไขปัญหของหน่วยงาน	4(20.0)	15(75.0)	1(5.0)	-	-	20(100)
2. การพัฒนาองค์กร						
2.1 มีการวางแผนและกำหนดเป้าหมายการบริหารจัดการ อย่างชัดเจน	4(20.0)	14(70.0)	2(10.0)	-	-	20(100)
2.2 สนับสนุนให้มีการนำระบบสารสนเทศมาใช้ในการ บริหารจัดการ	4(20.0)	12(60.0)	4(20.0)	-	-	20(100)
2.3 มีความคิดริเริ่มสร้างสรรค์	5(25.0)	11(55.0)	4(20.0)	-	-	20(100)
2.4 ส่งเสริมการพัฒนาบุคลากร	6(30.0)	11(55.0)	3(15.0)	-	-	20(100)
2.5 บริหารจัดการทรัพยากรได้อย่างมีประสิทธิภาพ	6(30.0)	11(55.0)	3(15.0)	-	-	20(100)
2.6 นำนโยบายมหาวิทยาลัยไปสู่การปฏิบัติได้อย่างมี ประสิทธิภาพ	4(20.0)	14(70.0)	2(10.0)	-	-	20(100)
2.7 กำกับดูแล ติดตามและประเมินผลการปฏิบัติงานตาม เป้าหมายภายในกรอบเวลาที่กำหนด	6(30.0)	12(60.0)	2(10.0)	-	-	20(100)
2.8 นำผลการประเมินมาทบทวนนโยบาย ปรับปรุงและ พัฒนาองค์กร	5(25.0)	13(65.0)	2(10.0)	-	-	20(100)
3. การเป็นผู้กำกับดูแลที่ดีภายใต้กรอบจริยธรรมและ คุณธรรม						
3.1 มีจิตสำนึกและมีความรับผิดชอบในหน้าที่	4(20.0)	16(80.0)	-	-	-	20(100)
3.2 ปฏิบัติต่อผู้มีส่วนได้ส่วนเสียเท่าเทียมกัน	3(15.0)	16(80.0)	1(5.0)	-	-	20(100)
3.3 มีความโปร่งใสในการดำเนินงาน สามารถตรวจสอบ ได้	3(15.0)	16(80.0)	1(5.0)	-	-	20(100)

รายการ	ระดับของความคิดเห็น					
	มากที่สุด	มาก	ปานกลาง	น้อย	น้อยที่สุด	รวม
3.4 เปิดเผยข้อมูลตรงตามความต้องการของผู้มีส่วนได้ส่วนเสียภายใต้กฎระเบียบ	4(20.0)	15(75.0)	1(5.0)	-	-	20(100)
3.5 ส่งเสริมให้มีการกำกับดูแลให้เป็นไปตามจรรยาบรรณที่ดี	4(20.0)	16(80.0)	-	-	-	20(100)
4. มนุษยสัมพันธ์						
4.1 มีมนุษยสัมพันธ์ที่ดีเป็นที่ยอมรับ	5(25.0)	14(70.0)	1(5.0)	-	-	20(100)
4.2 ยอมรับฟังความคิดเห็นของบุคลากร	5(25.0)	13(65.0)	2(10.0)	-	-	20(100)
4.3 เปิดโอกาสให้บุคลากรทุกระดับปรึกษาหารือได้	5(25.0)	14(70.0)	1(5.0)	-	-	20(100)
5. ความสามารถในการสื่อสารและการจูงใจ						
5.1 ใช้วิธีการสื่อสารได้อย่างมีประสิทธิภาพ	5(25.0)	13(65.0)	2(10.0)	-	-	20(100)
5.2 มีความสามารถในการจูงใจ	4(20.0)	14(70.0)	2(10.0)	-	-	20(100)
5.3 สามารถชี้แจงให้บุคลากรเข้าใจวัตถุประสงค์ของการปฏิบัติงานต่างๆ	5(25.0)	13(65.0)	2(10.0)	-	-	20(100)
6. ศิลปะในการครองใจผู้ได้บังคับบัญชา						
6.1 เป็นตัวอย่างที่ดีในการอุทิศเวลาและเสียสละเพื่อหน่วยงาน	6(30.0)	13(65.0)	1(10.0)	-	-	20(100)
6.2 เสริมแรงจูงใจให้บุคลากรร่วมกันพัฒนางาน	6(30.0)	13(65.0)	1(10.0)	-	-	20(100)
6.3 การพัฒนาบุคลากรเป็นไปตามหลักธรรมาภิบาล	5(25.0)	15(75.0)	-	-	-	20(100)
6.4 รักษาผลประโยชน์ของบุคลากรในองค์กร	5(25.0)	14(70.0)	1(5.0)	-	-	20(100)
7. การจัดระบบ/กลไก การบริหารองค์กรอย่างมีประสิทธิภาพ						
7.1 มอบหมายงานได้ตรงกับความสามารถของบุคลากร	4(20.0)	15(75.0)	1(5.0)	-	-	20(100)
7.2 จัดทำระบบบริหารจัดการที่มีประสิทธิภาพ	6(30.0)	13(65.0)	1(10.0)	-	-	20(100)
7.3 นำระบบประกันคุณภาพมาใช้บริหาร	4(20.0)	14(70.0)	2(10.0)	-	-	20(100)
7.4 ติดตามผลและประเมินผลการบริหารจัดการองค์กร	4(20.0)	15(75.0)	1(5.0)	-	-	20(100)
7.5 นำผลการประเมินมาปรับปรุงประสิทธิภาพในการปฏิบัติงาน	4(20.0)	14(70.0)	2(10.0)	-	-	20(100)

จากตารางแสดงจำนวนร้อยละของระดับความคิดเห็นเกี่ยวกับการปฏิบัติงานของรองผู้อำนวยการ  
กลุ่มงานบริหารงานสำนักงาน พบว่า

1. ลักษณะผู้นำและภาวะผู้นำ

- 1.1 มีคุณธรรมและจริยธรรม อยู่ในระดับมาก (ร้อยละ 65.0)
- 1.2 ปฏิบัติตนตามจรรยาบรรณของผู้บริหารตามข้อบังคับมหาวิทยาลัย อยู่ในระดับมาก (ร้อยละ 75.0)
- 1.3 รอบรู้ มีทักษะและพัฒนาตนเอง อยู่ในระดับมาก (ร้อยละ 75.0)
- 1.4 ส่งเสริมการทำงานเป็นทีม อยู่ในระดับมาก (ร้อยละ 65.0)
- 1.5 ตัดสินใจเหมาะสมกับสถานการณ์ อยู่ในระดับมาก (ร้อยละ 70.0)
- 1.6 รับฟังปัญหาและสามารถแก้ไขปัญหของหน่วยงาน อยู่ในระดับมาก (ร้อยละ 75.0)

2. การพัฒนาองค์กร

- 2.1 มีการวางแผนและกำหนดเป้าหมายการบริหารจัดการอย่างชัดเจน อยู่ในระดับมาก (ร้อยละ 70.0)
- 2.2 สนับสนุนให้มีการนำระบบสารสนเทศมาใช้ในการบริหารจัดการ อยู่ในระดับมาก (ร้อยละ 60.0)
- 2.3 มีความคิดริเริ่มสร้างสรรค์ อยู่ในระดับมาก (ร้อยละ 55.0)
- 2.4 ส่งเสริมการพัฒนาบุคลากร อยู่ในระดับมาก (ร้อยละ 55.0)
- 2.5 บริหารจัดการทรัพยากรได้อย่างมีประสิทธิภาพ อยู่ในระดับมาก (ร้อยละ 55.0)
- 2.6 นำนโยบายมหาวิทยาลัยไปสู่การปฏิบัติได้อย่างมีประสิทธิภาพ อยู่ในระดับมาก (ร้อยละ 70.0)
- 2.7 กำกับดูแล ติดตามและประเมินผลการปฏิบัติงานตามเป้าหมายภายในกรอบเวลาที่กำหนด อยู่ในระดับ  
มาก (ร้อยละ 60.0)
- 2.8 นำผลการประเมินมาทบทวนนโยบาย ปรับปรุงและพัฒนาองค์กร อยู่ในระดับมาก (ร้อยละ 65.0)

3. การเป็นผู้กำกับดูแลที่ดีภายใต้กรอบจริยธรรมและคุณธรรม

- 3.1 มีจิตสำนึกและมีความรับผิดชอบในหน้าที่ อยู่ในระดับมาก (ร้อยละ 80.0)
- 3.2 ปฏิบัติต่อผู้มีส่วนได้ส่วนเสียเท่าเทียมกัน อยู่ในระดับมาก (ร้อยละ 80.0)
- 3.3 มีความโปร่งใสในการดำเนินงาน สามารถตรวจสอบได้ อยู่ในระดับมาก (ร้อยละ 80.0)
- 3.4 เปิดเผยข้อมูลตรงตามความต้องการของผู้มีส่วนได้ส่วนเสียภายใต้กฎระเบียบ อยู่ในระดับมาก  
(ร้อยละ 75.0)
- 3.5 ส่งเสริมให้มีการกำกับดูแลให้เป็นไปตามจรรยาบรรณที่ดี อยู่ในระดับมาก (ร้อยละ 80.0)

4. มนุษยสัมพันธ์

- 4.1 มีมนุษยสัมพันธ์ที่ดีเป็นที่ยอมรับ อยู่ในระดับมากที่สุด (ร้อยละ 70.0)
- 4.2 ยอมรับฟังความคิดเห็นของบุคลากร อยู่ในระดับมาก (ร้อยละ 65.0)
- 4.3 เปิดโอกาสให้บุคลากรทุกระดับปรึกษาหารือได้ อยู่ในระดับมากที่สุด (ร้อยละ 70.0)

5. ความสามารถในการสื่อสารและการจูงใจ

- 5.1 ใช้วิธีการสื่อสารได้อย่างมีประสิทธิภาพ อยู่ในระดับมาก (ร้อยละ 65.0)

- 5.2 มีความสามารถในการจูงใจ อยู่ในระดับมาก (ร้อยละ 70.0)
- 5.3 สามารถชี้แจงให้บุคลากรเข้าใจวัตถุประสงค์ของการปฏิบัติงานต่างๆ อยู่ในระดับมาก (ร้อยละ 65.0)
- 6. ศิลปะในการครองใจผู้ใต้บังคับบัญชา
  - 6.1 เป็นตัวอย่างที่ดีในการอุทิศเวลาและเสียสละเพื่อหน่วยงาน อยู่ในระดับมาก (ร้อยละ 65.0)
  - 6.2 เสริมแรงจูงใจให้บุคลากรร่วมกันพัฒนางาน อยู่ในระดับมาก (ร้อยละ 40.0)
  - 6.3 การพัฒนาบุคลากรเป็นไปตามหลักธรรมาภิบาล อยู่ในระดับมาก (ร้อยละ 75.0)
  - 6.4 รักษาผลประโยชน์ของบุคลากรในองค์กร อยู่ในระดับมาก (ร้อยละ 70.0)
- 7. การจัดระบบ/กลไก การบริหารองค์กรอย่างมีประสิทธิภาพ
  - 7.1 มอบหมายงานได้ตรงกับความสามารถของบุคลากร อยู่ในระดับมาก (ร้อยละ 75.0)
  - 7.2 จัดทำระบบบริหารจัดการที่มีประสิทธิภาพ อยู่ในระดับมาก (ร้อยละ 65.0)
  - 7.3 นำระบบประกันคุณภาพมาใช้บริหาร อยู่ในระดับมาก (ร้อยละ 70.0)
  - 7.4 ติดตามผลและประเมินผลการบริหารจัดการองค์กร อยู่ในระดับมาก (ร้อยละ 75.0)
  - 7.5 นำผลการประเมินมาปรับปรุงประสิทธิภาพในการปฏิบัติงาน อยู่ในระดับมาก (ร้อยละ 70.0)



ตารางแสดงจำนวนร้อยละของระดับความคิดเห็นเกี่ยวกับการปฏิบัติงานของรองผู้อำนวยการ กลุ่มงาน  
ส่งเสริมวิชาการ

รายการ	ระดับของความคิดเห็น					
	มากที่สุด	มาก	ปานกลาง	น้อย	น้อยที่สุด	รวม
1. ลักษณะผู้นำและภาวะผู้นำ						
1.1 มีคุณธรรมและจริยธรรม	6(30.0)	14(70.0)	-	-	-	15(100)
1.2 ปฏิบัติตนตามจรรยาบรรณของผู้บริหารตาม ข้อบังคับมหาวิทยาลัย	6(30.0)	13(65.0)	1(5.0)	-	-	15(100)
1.3 รอบรู้ มีทักษะและพัฒนาตนเอง	7(35.0)	13(65.0)	-	-	-	15(100)
1.4 ส่งเสริมการทำงานเป็นทีม	7(35.0)	12(60.0)	1(5.0)	-	-	15(100)
1.5 ตัดสินใจเหมาะสมกับสถานการณ์	6(30.0)	12(60.0)	2(10.0)	-	-	15(100)
1.6 รับฟังปัญหาและสามารถแก้ไขปัญหของ หน่วยงาน	9(45.0)	10(50.0)	1(5.0)	-	-	15(100)
2. การพัฒนาองค์กร						
2.1 มีการวางแผนและกำหนดเป้าหมายการบริหาร จัดการอย่างชัดเจน	8(40.0)	11(55.0)	1(5.0)	-	-	15(100)
2.2 สนับสนุนให้มีการนำระบบสารสนเทศมาใช้ในการ บริหารจัดการ	9(45.0)	10(50.0)	1(5.0)	-	-	15(100)
2.3 มีความคิดริเริ่มสร้างสรรค์	6(30.0)	13(65.0)	1(5.0)	-	-	15(100)
2.4 ส่งเสริมการพัฒนาบุคลากร	5(25.0)	15(75.0)	-	-	-	15(100)
2.5 บริหารจัดการทรัพยากรได้อย่างมีประสิทธิภาพ	5(25.0)	14(70.0)	1(5.0)	-	-	15(100)
2.6 นำนโยบายมหาวิทยาลัยไปสู่การปฏิบัติได้อย่างมี ประสิทธิภาพ	5(25.0)	14(70.0)	1(5.0)	-	-	15(100)
2.7 กำกับดูแล ติดตามและประเมินผลการปฏิบัติงาน ตามเป้าหมายภายในกรอบเวลาที่กำหนด	4(20.0)	15(75.0)	1(5.0)	-	-	15(100)
2.8 นำผลการประเมินมาทบทวนนโยบาย ปรับปรุงและ พัฒนาองค์กร	6(30.0)	13(65.0)	1(5.0)	-	-	15(100)
3. การเป็นผู้กำกับดูแลที่ดีภายใต้กรอบจริยธรรมและ คุณธรรม						
3.1 มีจิตสำนึกและมีความรับผิดชอบในหน้าที่	6(30.0)	13(65.0)	1(5.0)	-	-	15(100)
3.2 ปฏิบัติต่อผู้มีส่วนได้ส่วนเสียเท่าเทียมกัน	6(30.0)	13(65.0)	1(5.0)	-	-	15(100)
3.3 มีความโปร่งใสในการดำเนินงาน สามารถ ตรวจสอบได้	4(20.0)	15(75.0)	1(5.0)	-	-	15(100)

รายการ	ระดับของความคิดเห็น					
	มากที่สุด	มาก	ปานกลาง	น้อย	น้อยที่สุด	รวม
3.4 เปิดเผยข้อมูลตรงตามความต้องการของผู้มีส่วนได้ส่วนเสียภายใต้กฎระเบียบ	7(35.0)	11(55.0)	2(10)	-	-	15(100)
3.5 ส่งเสริมให้มีการกำกับดูแลให้เป็นไปตามจรรยาบรรณที่ดี	6(30.0)	13(65.0)	1(5.0)	-	-	15(100)
4. มนุษยสัมพันธ์						
4.1 มีมนุษยสัมพันธ์ที่ดีเป็นที่ยอมรับ	5(25.0)	14(70.0)	1(5.0)	-	-	15(100)
4.2 ยอมรับฟังความคิดเห็นของบุคลากร	3(15.0)	16(80.0)	1(5.0)	-	-	15(100)
4.3 เปิดโอกาสให้บุคลากรทุกระดับปรึกษาหารือได้	4(20.0)	15(75.0)	1(5.0)	-	-	15(100)
5. ความสามารถในการสื่อสารและการจูงใจ						
5.1 ใช้วิธีการสื่อสารได้อย่างมีประสิทธิภาพ	6(30.0)	11(55.0)	3(15.0)	-	-	15(100)
5.2 มีความสามารถในการจูงใจ	6(30.0)	12(60.0)	2(10.0)	-	-	15(100)
5.3 สามารถชี้แจงให้บุคลากรเข้าใจวัตถุประสงค์ของการปฏิบัติงานต่างๆ	6(30.0)	11(55.0)	3(15.0)	-	-	15(100)
6. ศิลปะในการครองใจผู้บังคับบัญชา						
6.1 เป็นตัวอย่างที่ดีในการอุทิศเวลาและเสียสละเพื่อหน่วยงาน	4(20.0)	16(80.0)	-	-	-	15(100)
6.2 เสริมแรงจูงใจให้บุคลากรร่วมกันพัฒนางาน	4(20.0)	15(75.0)	1(5.0)	-	-	15(100)
6.3 การพัฒนาบุคลากรเป็นไปตามหลักธรรมาภิบาล	3(15.0)	16(80.0)	1(5.0)	-	-	15(100)
6.4 รักษาผลประโยชน์ของบุคลากรในองค์กร	4(20.0)	14(70.0)	2(10.0)	-	-	15(100)
7. การจัดระบบ/กลไก การบริหารองค์กรอย่างมีประสิทธิภาพ						
7.1 มอบหมายงานได้ตรงกับความสามารถของบุคลากร	3(15.0)	17(85.0)	-	-	-	15(100)
7.2 จัดทำระบบบริหารจัดการที่มีประสิทธิภาพ	6(30.0)	14(70.0)	-	-	-	15(100)
7.3 นำระบบประกันคุณภาพมาใช้บริหาร	4(20.0)	15(75.0)	1(5.0)	-	-	15(100)
7.4 ติดตามผลและประเมินผลการบริหารจัดการ	6(30.0)	13(65.0)	1(5.0)	-	-	15(100)
7.5 นำผลการประเมินมาปรับปรุงประสิทธิภาพในการปฏิบัติงาน	6(30.0)	13(65.0)	1(5.0)	-	-	15(100)

จากตารางแสดงจำนวนร้อยละของระดับความคิดเห็นเกี่ยวกับการปฏิบัติงานของรองผู้อำนวยการ  
กลุ่มงานส่งเสริมวิชาการ พบว่า

1. ลักษณะผู้นำและภาวะผู้นำ

- 1.1 มีคุณธรรมและจริยธรรม อยู่ในระดับมาก (ร้อยละ 70.0)
- 1.2 ปฏิบัติตนตามจรรยาบรรณของผู้บริหารตามข้อบังคับมหาวิทยาลัย อยู่ในระดับมาก (ร้อยละ 65.0)
- 1.3 รอบรู้ มีทักษะและพัฒนาตนเอง อยู่ในระดับมาก (ร้อยละ 65.0)
- 1.4 ส่งเสริมการทำงานเป็นทีม อยู่ในระดับมาก (ร้อยละ 60.0)
- 1.5 ตัดสินใจเหมาะสมกับสถานการณ์ อยู่ในระดับมาก (ร้อยละ 60.0)
- 1.6 รับฟังปัญหาและสามารถแก้ไขปัญหของหน่วยงาน อยู่ในระดับมาก (ร้อยละ 50.0)

2. การพัฒนาองค์กร

- 2.1 มีการวางแผนและกำหนดเป้าหมายการบริหารจัดการอย่างชัดเจน อยู่ในระดับมาก (ร้อยละ 55.0)
- 2.2 สนับสนุนให้มีการนำระบบสารสนเทศมาใช้ในการบริหารจัดการ อยู่ในระดับมาก (ร้อยละ 50.0)
- 2.3 มีความคิดริเริ่มสร้างสรรค์ อยู่ในระดับมาก (ร้อยละ 65.0)
- 2.4 ส่งเสริมการพัฒนาบุคลากร อยู่ในระดับมาก (ร้อยละ 75.0)
- 2.5 บริหารจัดการทรัพยากรได้อย่างมีประสิทธิภาพ อยู่ในระดับมากที่สุด (ร้อยละ 70.0)
- 2.6 นำนโยบายมหาวิทยาลัยไปสู่การปฏิบัติได้อย่างมีประสิทธิภาพ อยู่ในระดับมาก (ร้อยละ 70.0)
- 2.7 กำกับดูแล ติดตามและประเมินผลการปฏิบัติงานตามเป้าหมายภายในกรอบเวลาที่กำหนด อยู่ในระดับ  
มาก (ร้อยละ 75.0)
- 2.8 นำผลการประเมินมาทบทวนนโยบาย ปรับปรุงและพัฒนาองค์กร อยู่ในระดับมาก (ร้อยละ 65.0)

3. การเป็นผู้กำกับดูแลที่ดีภายใต้กรอบจริยธรรมและคุณธรรม

- 3.1 มีจิตสำนึกและมีความรับผิดชอบในหน้าที่ อยู่ในระดับมาก (ร้อยละ 65.0)
- 3.2 ปฏิบัติต่อผู้มีส่วนได้ส่วนเสียเท่าเทียมกัน อยู่ในระดับมาก (ร้อยละ 65.0)
- 3.3 มีความโปร่งใสในการดำเนินงาน สามารถตรวจสอบได้ อยู่ในระดับมาก (ร้อยละ 75.0)
- 3.4 เปิดเผยข้อมูลตรงตามความต้องการของผู้มีส่วนได้ส่วนเสียภายใต้กฎระเบียบ อยู่ในระดับมาก  
(ร้อยละ 55.0)
- 3.5 ส่งเสริมให้มีการกำกับดูแลให้เป็นไปตามจรรยาบรรณที่ดี อยู่ในระดับมาก (ร้อยละ 65.0)

4. มนุษยสัมพันธ์

- 4.1 มีมนุษยสัมพันธ์ที่ดีเป็นที่ยอมรับ อยู่ในระดับมาก (ร้อยละ 70.0)
- 4.2 ยอมรับฟังความคิดเห็นของบุคลากร อยู่ในระดับมาก (ร้อยละ 80.0)
- 4.3 เปิดโอกาสให้บุคลากรทุกระดับปรึกษาหารือได้ อยู่ในระดับมาก (ร้อยละ 75.0)

5. ความสามารถในการสื่อสารและการจูงใจ

- 5.1 ใช้วิธีการสื่อสารได้อย่างมีประสิทธิภาพ อยู่ในระดับมาก (ร้อยละ 55.0)

- 5.2 มีความสามารถในการจูงใจ อยู่ในระดับมาก (ร้อยละ 60.0)
- 5.3 สามารถชี้แจงให้บุคลากรเข้าใจวัตถุประสงค์ของการปฏิบัติงานต่างๆ อยู่ในระดับมาก (ร้อยละ 55.0)
- 6. ศิลปะในการครองใจผู้ใต้บังคับบัญชา
  - 6.1 เป็นตัวอย่างที่ดีในการอุทิศเวลาและเสียสละเพื่อหน่วยงาน อยู่ในระดับมาก (ร้อยละ 80.0)
  - 6.2 เสริมแรงจูงใจให้บุคลากรร่วมกันพัฒนางาน อยู่ในระดับมาก (ร้อยละ 75.0)
  - 6.3 การพัฒนาบุคลากรเป็นไปตามหลักธรรมาภิบาล อยู่ในระดับมาก (ร้อยละ 80.0)
  - 6.4 รักษาผลประโยชน์ของบุคลากรในองค์กร อยู่ในระดับมาก (ร้อยละ 70.0)
- 7. การจัดระบบ/กลไก การบริหารองค์กรอย่างมีประสิทธิภาพ
  - 7.1 มอบหมายงานได้ตรงกับความสามารถของบุคลากร อยู่ในระดับมาก (ร้อยละ 85.0)
  - 7.2 จัดทำระบบบริหารจัดการที่มีประสิทธิภาพ อยู่ในระดับมาก (ร้อยละ 70.0)
  - 7.3 นำระบบประกันคุณภาพมาใช้บริหาร อยู่ในระดับมาก (ร้อยละ 75.0)
  - 7.4 ติดตามผลและประเมินผลการบริหารจัดการองค์กร อยู่ในระดับมาก (ร้อยละ 65.0)
  - 7.5 นำผลการประเมินมาปรับปรุงประสิทธิภาพในการปฏิบัติงาน อยู่ในระดับมาก (ร้อยละ 65.0)

ตารางแสดงจำนวนร้อยละของระดับความคิดเห็นเกี่ยวกับการปฏิบัติงานของรองผู้อำนวยการ สำนักงาน  
บัณฑิตวิทยาลัย

รายการ	ระดับของความคิดเห็น					
	มากที่สุด	มาก	ปานกลาง	น้อย	น้อยที่สุด	รวม
1. ลักษณะผู้นำและภาวะผู้นำ						
1.1 มีคุณธรรมและจริยธรรม	5(25.0)	13(65.0)	2(10.0)	-	-	20(100)
1.2 ปฏิบัติตนตามจรรยาบรรณของผู้บริหารตาม ข้อบังคับมหาวิทยาลัย	5(25.0)	13(65.0)	2(10.0)	-	-	20(100)
1.3 รอบรู้ มีทักษะและพัฒนาตนเอง	5(25.0)	12(60.0)	3(15.0)	-	-	20(100)
1.4 ส่งเสริมการทำงานเป็นทีม	4(20.0)	12(60.0)	4(20.0)	-	-	20(100)
1.5 ตัดสินใจเหมาะสมกับสถานการณ์	5(25.0)	12(60.0)	3(15.0)	-	-	20(100)
1.6 รับฟังปัญหาและสามารถแก้ไขปัญหของ หน่วยงาน	5(25.0)	12(60.0)	3(15.0)	-	-	20(100)
2. การพัฒนาองค์กร						
2.1 มีการวางแผนและกำหนดเป้าหมายการบริหาร จัดการอย่างชัดเจน	5(15.0)	15(75.0)	-	-	-	20(100)
2.2 สนับสนุนให้มีการนำระบบสารสนเทศมาใช้ในการ บริหารจัดการ	5(25.0)	13(65.0)	2(10.0)	-	-	20(100)
2.3 มีความคิดริเริ่มสร้างสรรค์	6(30.0)	14(70.0)	-	-	-	20(100)
2.4 ส่งเสริมการพัฒนาบุคลากร	3(15.0)	16(80.0)	1(5.0)	-	-	20(100)
2.5 บริหารจัดการทรัพยากรได้อย่างมีประสิทธิภาพ	5(25.0)	11(55.0)	4(20.0)	-	-	20(100)
2.6 นำนโยบายมหาวิทยาลัยไปสู่การปฏิบัติได้อย่างมี ประสิทธิภาพ	5(25.0)	11(55.0)	4(20.0)	-	-	20(100)
2.7 กำกับดูแล ติดตามและประเมินผลการปฏิบัติงาน ตามเป้าหมายภายในกรอบเวลาที่กำหนด	3(15.0)	13(65.0)	4(20.0)	-	-	20(100)
2.8 นำผลการประเมินมาทบทวนนโยบาย ปรับปรุงและ พัฒนาองค์กร	3(15.0)	13(65.0)	4(20.0)	-	-	20(100)
3. การเป็นผู้กำกับดูแลที่ดีภายใต้กรอบจริยธรรมและ คุณธรรม						
3.1 มีจิตสำนึกและมีความรับผิดชอบในหน้าที่	4(20.0)	14(70.0)	2(10.0)	-	-	20(100)
3.2 ปฏิบัติต่อผู้มีส่วนได้ส่วนเสียเท่าเทียมกัน	3(15.0)	13(65.0)	4(20.0)	-	-	20(100)
3.3 มีความโปร่งใสในการดำเนินงาน สามารถ ตรวจสอบได้	4(20.0)	12(60.0)	4(20.0)	-	-	20(100)

รายการ	ระดับของความคิดเห็น					
	มากที่สุด	มาก	ปานกลาง	น้อย	น้อยที่สุด	รวม
3.4 เปิดเผยข้อมูลตรงตามความต้องการของผู้มีส่วนได้ส่วนเสียภายใต้กฎระเบียบ	3(15.0)	13(65.0)	4(20.0)	-	-	20(100)
3.5 ส่งเสริมให้มีการกำกับดูแลให้เป็นไปตามจรรยาบรรณที่ดี	4(20.0)	12(60.0)	4(20.0)	-	-	20(100)
4. มนุษยสัมพันธ์						
4.1 มีมนุษยสัมพันธ์ที่ดีเป็นที่ยอมรับ	2(10.0)	15(75.0)	3(15.0)	-	-	20(100)
4.2 ยอมรับฟังความคิดเห็นของบุคลากร	1(5.0)	16(80.0)	3(15.0)	-	-	20(100)
4.3 เปิดโอกาสให้บุคลากรทุกระดับปรึกษาหารือได้	2(10.0)	16(80.0)	2(10.0)	-	-	20(100)
5. ความสามารถในการสื่อสารและการจูงใจ						
5.1 ใช้วิธีการสื่อสารได้อย่างมีประสิทธิภาพ	6(30.0)	12(60.0)	2(10.0)	-	-	20(100)
5.2 มีความสามารถในการจูงใจ	5(25.0)	12(60.0)	3(15.0)	-	-	20(100)
5.3 สามารถชี้แจงให้บุคลากรเข้าใจวัตถุประสงค์ของการปฏิบัติงานต่างๆ	5(25.0)	12(60.0)	3(15.0)	-	-	20(100)
6. ศิลปะในการครองใจผู้ได้บังคับบัญชา						
6.1 เป็นตัวอย่างที่ดีในการอุทิศเวลาและเสียสละเพื่อหน่วยงาน	4(20.0)	14(70.0)	2(10.0)	-	-	20(100)
6.2 เสริมแรงจูงใจให้บุคลากรร่วมกันพัฒนางาน	4(20.0)	13(65.0)	3(15.0)	-	-	20(100)
6.3 การพัฒนาบุคลากรเป็นไปตามหลักธรรมาภิบาล	2(10.0)	14(70.0)	4(20.0)	-	-	20(100)
6.4 รักษาผลประโยชน์ของบุคลากรในองค์กร	2(10.0)	13(65.0)	5(25.0)	-	-	20(100)
7. การจัดระบบ/กลไก การบริหารองค์กรอย่างมีประสิทธิภาพ						
7.1 มอบหมายงานได้ตรงกับความสามารถของบุคลากร	4(20.0)	12(60.0)	4(20.0)	-	-	20(100)
7.2 จัดทำระบบบริหารจัดการที่มีประสิทธิภาพ	5(25.0)	12(60.0)	3(15.0)	-	-	20(100)
7.3 นำระบบประกันคุณภาพมาใช้บริหาร	4(20.0)	13(65.0)	3(15.0)	-	-	20(100)
7.4 ติดตามผลและประเมินผลการบริหารจัดการ	4(20.0)	13(65.0)	3(15.0)	-	-	20(100)
7.5 นำผลการประเมินมาปรับปรุงประสิทธิภาพในการปฏิบัติงาน	6(30.0)	11(55.0)	3(15.0)	-	-	20(100)

จากตารางแสดงจำนวนร้อยละของระดับความคิดเห็นเกี่ยวกับการปฏิบัติงานของรองผู้อำนวยการสำนักงานบัณฑิตวิทยาลัย พบว่า

1. ลักษณะผู้นำและภาวะผู้นำ

- 1.1 มีคุณธรรมและจริยธรรม อยู่ในระดับมาก (ร้อยละ 65.0)
- 1.2 ปฏิบัติตนตามจรรยาบรรณของผู้บริหารตามข้อบังคับมหาวิทยาลัย อยู่ในระดับมาก (ร้อยละ 65.0)
- 1.3 รอบรู้ มีทักษะและพัฒนาตนเอง อยู่ในระดับมาก (ร้อยละ 60.0)
- 1.4 ส่งเสริมการทำงานเป็นทีม อยู่ในระดับมาก (ร้อยละ 60.0)
- 1.5 ตัดสินใจเหมาะสมกับสถานการณ์ อยู่ในระดับมาก (ร้อยละ 60.0)
- 1.6 รับฟังปัญหาและสามารถแก้ไขปัญหของหน่วยงาน อยู่ในระดับมาก (ร้อยละ 60.0)

2. การพัฒนาองค์กร

- 2.1 มีการวางแผนและกำหนดเป้าหมายการบริหารจัดการอย่างชัดเจน อยู่ในระดับมาก (ร้อยละ 75.0)
- 2.2 สนับสนุนให้มีการนำระบบสารสนเทศมาใช้ในการบริหารจัดการ อยู่ในระดับมาก (ร้อยละ 65.0)
- 2.3 มีความคิดริเริ่มสร้างสรรค์ อยู่ในระดับมาก (ร้อยละ 70.0)
- 2.4 ส่งเสริมการพัฒนาบุคลากร อยู่ในระดับมาก (ร้อยละ 80.0)
- 2.5 บริหารจัดการทรัพยากรได้อย่างมีประสิทธิภาพ อยู่ในระดับมาก (ร้อยละ 55.0)
- 2.6 นำนโยบายมหาวิทยาลัยไปสู่การปฏิบัติได้อย่างมีประสิทธิภาพ อยู่ในระดับมาก (ร้อยละ 55.0)
- 2.7 กำกับดูแล ติดตามและประเมินผลการปฏิบัติงานตามเป้าหมายภายในกรอบเวลาที่กำหนด อยู่ในระดับมาก (ร้อยละ 65.0)
- 2.8 นำผลการประเมินมาทบทวนนโยบาย ปรับปรุงและพัฒนาองค์กร อยู่ในระดับมาก (ร้อยละ 65.0)

3. การเป็นผู้กำกับดูแลที่ดีภายใต้กรอบจริยธรรมและคุณธรรม

- 3.1 มีจิตสำนึกและมีความรับผิดชอบในหน้าที่ อยู่ในระดับมาก (ร้อยละ 70.0)
- 3.2 ปฏิบัติต่อผู้มีส่วนได้ส่วนเสียเท่าเทียมกัน อยู่ในระดับมาก (ร้อยละ 65.0)
- 3.3 มีความโปร่งใสในการดำเนินงาน สามารถตรวจสอบได้ อยู่ในระดับมาก (ร้อยละ 60.0)
- 3.4 เปิดเผยข้อมูลตรงตามความต้องการของผู้มีส่วนได้ส่วนเสียภายใต้กฎระเบียบ อยู่ในระดับมาก (ร้อยละ 65.0)
- 3.5 ส่งเสริมให้มีการกำกับดูแลให้เป็นไปตามจรรยาบรรณที่ดี อยู่ในระดับมาก (ร้อยละ 60.0)

4. มนุษยสัมพันธ์

- 4.1 มีมนุษยสัมพันธ์ที่ดีเป็นที่ยอมรับ อยู่ในระดับมาก (ร้อยละ 75.0)
- 4.2 ยอมรับฟังความคิดเห็นของบุคลากร อยู่ในระดับมาก (ร้อยละ 80.0)
- 4.3 เปิดโอกาสให้บุคลากรทุกระดับปรึกษาหารือได้ อยู่ในระดับมากที่สุด (ร้อยละ 80.0)

5. ความสามารถในการสื่อสารและการจูงใจ

- 5.1 ใช้วิธีการสื่อสารได้อย่างมีประสิทธิภาพ อยู่ในระดับมาก (ร้อยละ 60.0)

- 5.2 มีความสามารถในการจูงใจ อยู่ในระดับมาก (ร้อยละ 60.0)
- 5.3 สามารถชี้แจงให้บุคลากรเข้าใจวัตถุประสงค์ของการปฏิบัติงานต่างๆ อยู่ในระดับมาก (ร้อยละ 60.0)
- 6. ศิลปะในการครองใจผู้ใต้บังคับบัญชา
  - 6.1 เป็นตัวอย่างที่ดีในการอุทิศเวลาและเสียสละเพื่อหน่วยงาน อยู่ในระดับมาก (ร้อยละ 70.0)
  - 6.2 เสริมแรงจูงใจให้บุคลากรร่วมกันพัฒนางาน อยู่ในระดับมาก (ร้อยละ 65.0)
  - 6.3 การพัฒนาบุคลากรเป็นไปตามหลักธรรมาภิบาล อยู่ในระดับมาก (ร้อยละ 70.0)
  - 6.4 รักษาผลประโยชน์ของบุคลากรในองค์กร อยู่ในระดับมาก (ร้อยละ 65.0)
- 7. การจัดการระบบ/กลไก การบริหารองค์กรอย่างมีประสิทธิภาพ
  - 7.1 มอบหมายงานได้ตรงกับความสามารถของบุคลากร อยู่ในระดับมาก (ร้อยละ 60.0)
  - 7.2 จัดทำระบบบริหารจัดการที่มีประสิทธิภาพ อยู่ในระดับมาก (ร้อยละ 60.0)
  - 7.3 นำระบบประกันคุณภาพมาใช้บริหาร อยู่ในระดับมาก (ร้อยละ 65.0)
  - 7.4 ติดตามผลและประเมินผลการบริหารจัดการองค์กร อยู่ในระดับมาก (ร้อยละ 65.0)
  - 7.5 นำผลการประเมินมาปรับปรุงประสิทธิภาพในการปฏิบัติงาน อยู่ในระดับมาก (ร้อยละ 55.0)



ตารางแสดงจำนวนร้อยละของระดับความคิดเห็นเกี่ยวกับการปฏิบัติงานของหัวหน้าสำนักงาน  
ผู้อำนวยการ

รายการ	ระดับของความคิดเห็น					
	มากที่สุด	มาก	ปานกลาง	น้อย	น้อยที่สุด	รวม
1. ลักษณะผู้นำและภาวะผู้นำ						
1.1 มีคุณธรรมและจริยธรรม	7(35.0)	12(60.0)	1(5.0)	-	-	20(100)
1.2 ปฏิบัติตนตามจรรยาบรรณของผู้บริหารตาม ข้อบังคับมหาวิทยาลัย	5(25.0)	15(75.0)	-	-	-	20(100)
1.3 รอบรู้ มีทักษะและพัฒนาตนเอง	9(45.0)	11(55.0)	-	-	-	20(100)
1.4 ส่งเสริมการทำงานเป็นทีม	8(40.0)	12(60.0)	-	-	-	20(100)
1.5 ตัดสินใจเหมาะสมกับสถานการณ์	7(35.0)	12(60.0)	1(5.0)	-	-	20(100)
1.6 รับฟังปัญหาและสามารถแก้ไขปัญหของ หน่วยงาน	7(35.0)	12(60.0)	1(5.0)	-	-	20(100)
2. การพัฒนาองค์กร						
2.1 มีการวางแผนและกำหนดเป้าหมายการบริหาร จัดการอย่างชัดเจน	5(25.0)	15(75.0)	-	-	-	20(100)
2.2 สนับสนุนให้มีการนำระบบสารสนเทศมาใช้ในการ บริหารจัดการ	9(45.0)	11(55.0)	-	-	-	20(100)
2.3 มีความคิดริเริ่มสร้างสรรค์	8(40.0)	12(60.0)	-	-	-	20(100)
2.4 ส่งเสริมการพัฒนาบุคลากร	6(30.0)	14(70.0)	-	-	-	20(100)
2.5 บริหารจัดการทรัพยากรได้อย่างมีประสิทธิภาพ	5(25.0)	14(70.0)	1(5.0)	-	-	20(100)
2.6 นำนโยบายมหาวิทยาลัยไปสู่การปฏิบัติได้อย่างมี ประสิทธิภาพ	5(25.0)	13(65.0)	2(10.0)	-	-	20(100)
2.7 กำกับดูแล ติดตามและประเมินผลการปฏิบัติงาน ตามเป้าหมายภายในกรอบเวลาที่กำหนด	6(30.0)	12(60.0)	2(10.0)	-	-	20(100)
2.8 นำผลการประเมินมาทบทวนนโยบาย ปรับปรุงและ พัฒนาองค์กร	7(35.0)	11(55.0)	2(10.0)	-	-	20(100)
3. การเป็นผู้กำกับดูแลที่ดีภายใต้กรอบจริยธรรมและ คุณธรรม						
3.1 มีจิตสำนึกและมีความรับผิดชอบในหน้าที่	9(45.0)	11(55.0)	-	-	-	20(100)
3.2 ปฏิบัติต่อผู้มีส่วนได้ส่วนเสียเท่าเทียมกัน	7(35.0)	12(60.0)	1(5.0)	-	-	20(100)
3.3 มีความโปร่งใสในการดำเนินงาน สามารถ ตรวจสอบได้	9(45.0)	10(50.0)	1(5.0)	-	-	20(100)

รายการ	ระดับของความคิดเห็น					
	มากที่สุด	มาก	ปานกลาง	น้อย	น้อยที่สุด	รวม
3.4 เปิดเผยข้อมูลตรงตามความต้องการของผู้มีส่วนได้ส่วนเสียภายใต้กฎระเบียบ	7(35.0)	12(60.0)	1(5.0)	-	-	20(100)
3.5 ส่งเสริมให้มีการกำกับดูแลให้เป็นไปตามจรรยาบรรณที่ดี	7(35.0)	12(60.0)	1(5.0)	-	-	20(100)
4. มนุษยสัมพันธ์						
4.1 มีมนุษยสัมพันธ์ที่ดีเป็นที่ยอมรับ	7(35.0)	12(60.0)	1(5.0)	-	-	20(100)
4.2 ยอมรับฟังความคิดเห็นของบุคลากร	7(35.0)	12(60.0)	1(5.0)	-	-	20(100)
4.3 เปิดโอกาสให้บุคลากรทุกระดับปรึกษาหารือได้	8(40.0)	10(50.0)	2(10.0)	-	-	20(100)
5. ความสามารถในการสื่อสารและการจูงใจ						
5.1 ใช้วิธีการสื่อสารได้อย่างมีประสิทธิภาพ	6(30.0)	12(60.0)	2(10.0)	-	-	20(100)
5.2 มีความสามารถในการจูงใจ	5(15.0)	13(65.0)	2(10.0)	-	-	20(100)
5.3 สามารถชี้แจงให้บุคลากรเข้าใจวัตถุประสงค์ของการปฏิบัติงานต่างๆ	7(35.0)	11(55.0)	2(10.0)	-	-	20(100)
6. ศิลปะในการครองใจผู้ได้บังคับบัญชา						
6.1 เป็นตัวอย่างที่ดีในการอุทิศเวลาและเสียสละเพื่อหน่วยงาน	8(40.0)	12(60.0)	-	-	-	20(100)
6.2 เสริมแรงจูงใจให้บุคลากรร่วมกันพัฒนางาน	7(35.0)	12(60.0)	1(5.0)	-	-	20(100)
6.3 การพัฒนาบุคลากรเป็นไปตามหลักธรรมาภิบาล	6(30.0)	14(70.0)	-	-	-	20(100)
6.4 รักษาผลประโยชน์ของบุคลากรในองค์กร	7(35.0)	13(65.0)	-	-	-	20(100)
7. การจัดระบบ/กลไก การบริหารองค์กรอย่างมีประสิทธิภาพ						
7.1 มอบหมายงานได้ตรงกับความสามารถของบุคลากร	7(35.0)	13(65.0)	-	-	-	20(100)
7.2 จัดทำระบบบริหารจัดการที่มีประสิทธิภาพ	7(35.0)	13(65.0)	-	-	-	20(100)
7.3 นำระบบประกันคุณภาพมาใช้บริหาร	7(35.0)	12(60.0)	1(5.0)	-	-	20(100)
7.4 ติดตามผลและประเมินผลการบริหารจัดการองค์กร	7(35.0)	11(55.0)	2(10.0)	-	-	20(100)
7.5 นำผลการประเมินมาปรับปรุงประสิทธิภาพในการปฏิบัติงาน	6(30.0)	13(65.0)	1(5.0)	-	-	20(100)

จากตารางแสดงจำนวนร้อยละของระดับความคิดเห็นเกี่ยวกับการปฏิบัติงานของหัวหน้าสำนักงาน  
ผู้อำนวยการ พบว่า

1. ลักษณะผู้นำและภาวะผู้นำ

- 1.1 มีคุณธรรมและจริยธรรม อยู่ในระดับมาก (ร้อยละ 60.0)
- 1.2 ปฏิบัติตนตามจรรยาบรรณของผู้บริหารตามข้อบังคับมหาวิทยาลัย อยู่ในระดับมาก (ร้อยละ 75.0)
- 1.3 รอบรู้ มีทักษะและพัฒนาตนเอง อยู่ในระดับมาก (ร้อยละ 55.0)
- 1.4 ส่งเสริมการทำงานเป็นทีม อยู่ในระดับมาก (ร้อยละ 60.0)
- 1.5 ตัดสินใจเหมาะสมกับสถานการณ์ อยู่ในระดับมาก (ร้อยละ 60.0)
- 1.6 รับฟังปัญหาและสามารถแก้ไขปัญหของหน่วยงาน อยู่ในระดับมาก (ร้อยละ 60.0)

2. การพัฒนาองค์กร

- 2.1 มีการวางแผนและกำหนดเป้าหมายการบริหารจัดการอย่างชัดเจน อยู่ในระดับมาก (ร้อยละ 75.0)
- 2.2 สนับสนุนให้มีการนำระบบสารสนเทศมาใช้ในการบริหารจัดการ อยู่ในระดับมาก (ร้อยละ 55.0)
- 2.3 มีความคิดริเริ่มสร้างสรรค์ อยู่ในระดับมาก (ร้อยละ 60.0)
- 2.4 ส่งเสริมการพัฒนาบุคลากร อยู่ในระดับมาก (ร้อยละ 70.0)
- 2.5 บริหารจัดการทรัพยากรได้อย่างมีประสิทธิภาพ อยู่ในระดับมาก (ร้อยละ 70.0)
- 2.6 นำนโยบายมหาวิทยาลัยไปสู่การปฏิบัติได้อย่างมีประสิทธิภาพ อยู่ในระดับมาก (ร้อยละ 65.0)
- 2.7 กำกับดูแล ติดตามและประเมินผลการปฏิบัติงานตามเป้าหมายภายในกรอบเวลาที่กำหนด อยู่ในระดับมาก (ร้อยละ 60.0)
- 2.8 นำผลการประเมินมาทบทวนนโยบาย ปรับปรุงและพัฒนาองค์กร อยู่ในระดับมาก (ร้อยละ 55.0)

3. การเป็นผู้กำกับดูแลที่ดีภายใต้กรอบจริยธรรมและคุณธรรม

- 3.1 มีจิตสำนึกและมีความรับผิดชอบในหน้าที่ อยู่ในระดับมาก (ร้อยละ 55.0)
- 3.2 ปฏิบัติต่อผู้มีส่วนได้ส่วนเสียเท่าเทียมกัน อยู่ในระดับมาก (ร้อยละ 60.0)
- 3.3 มีความโปร่งใสในการดำเนินงาน สามารถตรวจสอบได้ อยู่ในระดับมาก (ร้อยละ 50.0)
- 3.4 เปิดเผยข้อมูลตรงตามความต้องการของผู้มีส่วนได้ส่วนเสียภายใต้กฎระเบียบ อยู่ในระดับมาก (ร้อยละ 60.0)
- 3.5 ส่งเสริมให้มีการกำกับดูแลให้เป็นไปตามจรรยาบรรณที่ดี อยู่ในระดับมาก (ร้อยละ 60.0)

4. มนุษยสัมพันธ์

- 4.1 มีมนุษยสัมพันธ์ที่ดีเป็นที่ยอมรับ อยู่ในระดับมาก (ร้อยละ 60.0)
- 4.2 ยอมรับฟังความคิดเห็นของบุคลากร อยู่ในระดับมาก (ร้อยละ 50.0)
- 4.3 เปิดโอกาสให้บุคลากรทุกระดับปรึกษาหารือได้ อยู่ในระดับมาก (ร้อยละ 50.0)

5. ความสามารถในการสื่อสารและการจูงใจ
  - 5.1 ใช้วิธีการสื่อสารได้อย่างมีประสิทธิภาพ อยู่ในระดับมาก (ร้อยละ 60.0)
  - 5.2 มีความสามารถในการจูงใจ อยู่ในระดับมาก (ร้อยละ 65.0)
  - 5.3 สามารถชี้แจงให้บุคลากรเข้าใจวัตถุประสงค์ของการปฏิบัติงานต่างๆ อยู่ในระดับมาก (ร้อยละ 55.0)
6. ศิลปะในการครองใจผู้ใต้บังคับบัญชา
  - 6.1 เป็นตัวอย่างที่ดีในการอุทิศเวลาและเสียสละเพื่อหน่วยงาน อยู่ในระดับมาก (ร้อยละ 60.0)
  - 6.2 เสริมแรงจูงใจให้บุคลากรร่วมกันพัฒนางาน อยู่ในระดับมากที่สุด (ร้อยละ 60.0)
  - 6.3 การพัฒนาบุคลากรเป็นไปตามหลักธรรมาภิบาล อยู่ในระดับมาก (ร้อยละ 70.0)
  - 6.4 รักษาผลประโยชน์ของบุคลากรในองค์กร อยู่ในระดับมาก (ร้อยละ 65.0)
7. การจัดระบบ/กลไก การบริหารองค์กรอย่างมีประสิทธิภาพ
  - 7.1 มอบหมายงานได้ตรงกับความสามารถของบุคลากร อยู่ในระดับมาก (ร้อยละ 65.0)
  - 7.2 จัดทำระบบบริหารจัดการที่มีประสิทธิภาพ อยู่ในระดับมาก (ร้อยละ 65.0)
  - 7.3 นำระบบประกันคุณภาพมาใช้บริหาร อยู่ในระดับมาก (ร้อยละ 60.0)
  - 7.4 ติดตามผลและประเมินผลการบริหารจัดการองค์กร อยู่ในระดับมาก (ร้อยละ 55.0)
  - 7.5 นำผลการประเมินมาปรับปรุงประสิทธิภาพในการปฏิบัติงาน อยู่ในระดับมาก (ร้อยละ 65.0)

ตารางแสดงจำนวนร้อยละของระดับความคิดเห็นเกี่ยวกับการปฏิบัติงานของหัวหน้ากลุ่มงานบริหารงาน  
สำนักงาน

รายการ	ระดับของความคิดเห็น					
	มากที่สุด	มาก	ปานกลาง	น้อย	น้อยที่สุด	รวม
1. ลักษณะผู้นำและภาวะผู้นำ						
1.1 มีคุณธรรมและจริยธรรม	5(25.0)	15(75.0)	-	-	-	20(100)
1.2 ปฏิบัติตนตามจรรยาบรรณของผู้บริหารตาม ข้อบังคับมหาวิทยาลัย	5(25.0)	15(75.0)	-	-	-	20(100)
1.3 รอบรู้ มีทักษะและพัฒนาตนเอง	6(30.0)	14(70.0)	-	-	-	20(100)
1.4 ส่งเสริมการทำงานเป็นทีม	5(25.0)	15(75.0)	-	-	-	20(100)
1.5 ตัดสินใจเหมาะสมกับสถานการณ์	7(35.0)	13(65.0)	-	-	-	20(100)
1.6 รับฟังปัญหาและสามารถแก้ไขปัญหของ หน่วยงาน	4(20.0)	16(80.0)	-	-	-	20(100)
2. การพัฒนาองค์กร						
2.1 มีการวางแผนและกำหนดเป้าหมายการบริหาร จัดการอย่างชัดเจน	5(25.0)	14(70.0)	1(5.0)	-	-	20(100)
2.2 สนับสนุนให้มีการนำระบบสารสนเทศมาใช้ในการ บริหารจัดการ	5(25.0)	13(65.0)	2(10.0)	-	-	20(100)
2.3 มีความคิดริเริ่มสร้างสรรค์	7(35.0)	10(50.0)	3(15.0)	-	-	20(100)
2.4 ส่งเสริมการพัฒนาบุคลากร	4(20.0)	14(70.0)	2(10.0)	-	-	20(100)
2.5 บริหารจัดการทรัพยากรได้อย่างมีประสิทธิภาพ	2(10.0)	17(85.0)	1(5.0)	-	-	20(100)
2.6 นำนโยบายมหาวิทยาลัยไปสู่การปฏิบัติได้อย่างมี ประสิทธิภาพ	3(15.0)	16(80.0)	1(5.0)	-	-	20(100)
2.7 กำกับดูแล ติดตามและประเมินผลการปฏิบัติงาน ตามเป้าหมายภายในกรอบเวลาที่กำหนด	1(5.0)	17(85.0)	2(10.0)	-	-	20(100)
2.8 นำผลการประเมินมาทบทวนนโยบาย ปรับปรุงและ พัฒนาองค์กร	1(5.0)	17(85.0)	2(10.0)	-	-	20(100)
3. การเป็นผู้กำกับดูแลที่ดีภายใต้กรอบจริยธรรมและ คุณธรรม						
3.1 มีจิตสำนึกและมีความรับผิดชอบในหน้าที่	7(35.0)	13(65.0)	-	-	-	20(100)
3.2 ปฏิบัติต่อผู้มีส่วนได้ส่วนเสียเท่าเทียมกัน	5(25.0)	12(60.0)	3(15.0)	-	-	20(100)
3.3 มีความโปร่งใสในการดำเนินงาน สามารถ ตรวจสอบได้	7(35.0)	12(60.0)	1(5.0)	-	-	20(100)

รายการ	ระดับของความคิดเห็น					
	มากที่สุด	มาก	ปานกลาง	น้อย	น้อยที่สุด	รวม
3.4 เปิดเผยข้อมูลตรงตามความต้องการของผู้มีส่วนได้ส่วนเสียภายใต้กฎระเบียบ	6(30.0)	13(65.0)	1(5.0)	-	-	20(100)
3.5 ส่งเสริมให้มีการกำกับดูแลให้เป็นไปตามจรรยาบรรณที่ดี	8(40.0)	12(60.0)	-	-	-	20(100)
4. มนุษยสัมพันธ์						
4.1 มีมนุษยสัมพันธ์ที่ดีเป็นที่ยอมรับ	7(35.0)	11(55.0)	2(10.0)	-	-	20(100)
4.2 ยอมรับฟังความคิดเห็นของบุคลากร	5(25.0)	15(75.0)	-	-	-	20(100)
4.3 เปิดโอกาสให้บุคลากรทุกระดับปรึกษาหารือได้	5(25.0)	15(75.0)	-	-	-	20(100)
5. ความสามารถในการสื่อสารและการจูงใจ						
5.1 ใช้วิธีการสื่อสารได้อย่างมีประสิทธิภาพ	8(40.0)	11(55.0)	1(5.0)	-	-	20(100)
5.2 มีความสามารถในการจูงใจ	6(30.0)	12(60.0)	2(10.0)	-	-	20(100)
5.3 สามารถชี้แจงให้บุคลากรเข้าใจวัตถุประสงค์ของการปฏิบัติงานต่างๆ	5(25.0)	15(75.0)	-	-	-	20(100)
6. ศิลปะในการครองใจผู้ได้บังคับบัญชา						
6.1 เป็นตัวอย่างที่ดีในการอุทิศเวลาและเสียสละเพื่อหน่วยงาน	5(25.0)	15(75.0)	-	-	-	20(100)
6.2 เสริมแรงจูงใจให้บุคลากรร่วมกันพัฒนางาน	5(25.0)	13(65.0)	2(10.0)	-	-	20(100)
6.3 การพัฒนาบุคลากรเป็นไปตามหลักธรรมาภิบาล	4(20.0)	14(70.0)	2(10.0)	-	-	20(100)
6.4 รักษาผลประโยชน์ของบุคลากรในองค์กร	5(25.0)	15(75.0)	-	-	-	20(100)
7. การจัดระบบ/กลไก การบริหารองค์กรอย่างมีประสิทธิภาพ						
7.1 มอบหมายงานได้ตรงกับความสามารถของบุคลากร	4(20.0)	16(80.0)	-	-	-	20(100)
7.2 จัดทำระบบบริหารจัดการที่มีประสิทธิภาพ	4(20.0)	16(80.0)	-	-	-	20(100)
7.3 นำระบบประกันคุณภาพมาใช้บริหาร	4(20.0)	16(80.0)	-	-	-	20(100)
7.4 ติดตามผลและประเมินผลการบริหารจัดการ	5(25.0)	14(70.0)	1(5.0)	-	-	20(100)
7.5 นำผลการประเมินมาปรับปรุงประสิทธิภาพในการปฏิบัติงาน	4(20.0)	15(75.0)	1(5.0)	-	-	20(100)

จากตารางแสดงจำนวนร้อยละของระดับความคิดเห็นเกี่ยวกับการปฏิบัติงานของหัวหน้ากลุ่มงาน  
บริหารงานสำนักงาน พบว่า

1. ลักษณะผู้นำและภาวะผู้นำ

- 1.1 มีคุณธรรมและจริยธรรม อยู่ในระดับมาก (ร้อยละ 75.0)
- 1.2 ปฏิบัติตนตามจรรยาบรรณของผู้บริหารตามข้อบังคับมหาวิทยาลัย อยู่ในระดับมาก (ร้อยละ 75.0)
- 1.3 รอบรู้ มีทักษะและพัฒนาตนเอง อยู่ในระดับมาก (ร้อยละ 70.0)
- 1.4 ส่งเสริมการทำงานเป็นทีม อยู่ในระดับมาก (ร้อยละ 70.0)
- 1.5 ตัดสินใจเหมาะสมกับสถานการณ์ อยู่ในระดับมาก (ร้อยละ 65.0)
- 1.6 รับฟังปัญหาและสามารถแก้ไขปัญหของหน่วยงาน อยู่ในระดับมาก (ร้อยละ 80.0)

2. การพัฒนาองค์กร

- 2.1 มีการวางแผนและกำหนดเป้าหมายการบริหารจัดการอย่างชัดเจน อยู่ในระดับมาก (ร้อยละ 70.0)
- 2.2 สนับสนุนให้มีการนำระบบสารสนเทศมาใช้ในการบริหารจัดการ อยู่ในระดับมาก (ร้อยละ 65.0)
- 2.3 มีความคิดริเริ่มสร้างสรรค์ อยู่ในระดับมากที่สุด (ร้อยละ 50.0)
- 2.4 ส่งเสริมการพัฒนาบุคลากร อยู่ในระดับมากที่สุด (ร้อยละ 70.0)
- 2.5 บริหารจัดการทรัพยากรได้อย่างมีประสิทธิภาพ อยู่ในระดับมาก (ร้อยละ 85.0)
- 2.6 นำนโยบายมหาวิทยาลัยไปสู่การปฏิบัติได้อย่างมีประสิทธิภาพ อยู่ในระดับมาก (ร้อยละ 80.0)
- 2.7 กำกับดูแล ติดตามและประเมินผลการปฏิบัติงานตามเป้าหมายภายในกรอบเวลาที่กำหนด อยู่ในระดับ  
มาก (ร้อยละ 85.0)
- 2.8 นำผลการประเมินมาทบทวนนโยบาย ปรับปรุงและพัฒนาองค์กร อยู่ในระดับมาก (ร้อยละ 85.0)

3. การเป็นผู้กำกับดูแลที่ดีภายใต้กรอบจริยธรรมและคุณธรรม

- 3.1 มีจิตสำนึกและมีความรับผิดชอบในหน้าที่ อยู่ในระดับมาก (ร้อยละ 65.0)
- 3.2 ปฏิบัติต่อผู้มีส่วนได้ส่วนเสียเท่าเทียมกัน อยู่ในระดับมาก (ร้อยละ 60.0)
- 3.3 มีความโปร่งใสในการดำเนินงาน สามารถตรวจสอบได้ อยู่ในระดับมาก (ร้อยละ 60.0)
- 3.4 เปิดเผยข้อมูลตรงตามความต้องการของผู้มีส่วนได้ส่วนเสียภายใต้กฎระเบียบ อยู่ในระดับมาก  
(ร้อยละ 65.0)
- 3.5 ส่งเสริมให้มีการกำกับดูแลให้เป็นไปตามจรรยาบรรณที่ดี อยู่ในระดับมาก (ร้อยละ 60.0)

4. มนุษยสัมพันธ์

- 4.1 มีมนุษยสัมพันธ์ที่ดีเป็นที่ยอมรับ อยู่ในระดับมาก (ร้อยละ 55.0)
- 4.2 ยอมรับฟังความคิดเห็นของบุคลากร อยู่ในระดับมาก (ร้อยละ 75.0)
- 4.3 เปิดโอกาสให้บุคลากรทุกระดับปรึกษาหารือได้ อยู่ในระดับมาก (ร้อยละ 75.0)

5. ความสามารถในการสื่อสารและการจูงใจ

- 5.1 ใช้วิธีการสื่อสารได้อย่างมีประสิทธิภาพ อยู่ในระดับมาก (ร้อยละ 55.0)

- 5.2 มีความสามารถในการจูงใจ อยู่ในระดับมาก (ร้อยละ 60.0)
- 5.3 สามารถชี้แจงให้บุคลากรเข้าใจวัตถุประสงค์ของการปฏิบัติงานต่างๆ อยู่ในระดับมาก (ร้อยละ 75.0)
- 6. ศิลปะในการครองใจผู้ใต้บังคับบัญชา
  - 6.1 เป็นตัวอย่างที่ดีในการอุทิศเวลาและเสียสละเพื่อหน่วยงาน อยู่ในระดับมาก (ร้อยละ 75.0)
  - 6.2 เสริมแรงจูงใจให้บุคลากรร่วมกันพัฒนางาน อยู่ในระดับมาก (ร้อยละ 65.0)
  - 6.3 การพัฒนาบุคลากรเป็นไปตามหลักธรรมาภิบาล อยู่ในระดับมาก (ร้อยละ 70.0)
  - 6.4 รักษาผลประโยชน์ของบุคลากรในองค์กร อยู่ในระดับมาก (ร้อยละ 80.0)
- 7. การจัดระบบ/กลไก การบริหารองค์กรอย่างมีประสิทธิภาพ
  - 7.1 มอบหมายงานได้ตรงกับความสามารถของบุคลากร อยู่ในระดับมาก (ร้อยละ 80.0)
  - 7.2 จัดทำระบบบริหารจัดการที่มีประสิทธิภาพ อยู่ในระดับมาก (ร้อยละ 80.0)
  - 7.3 นำระบบประกันคุณภาพมาใช้บริหาร อยู่ในระดับมาก (ร้อยละ 80.0)
  - 7.4 ติดตามผลและประเมินผลการบริหารจัดการองค์กร อยู่ในระดับมาก (ร้อยละ 70.0)
  - 7.5 นำผลการประเมินมาปรับปรุงประสิทธิภาพในการปฏิบัติงาน อยู่ในระดับมาก (ร้อยละ 75.0)



ตารางแสดงจำนวนร้อยละของระดับความคิดเห็นเกี่ยวกับการปฏิบัติงานของหัวหน้ากลุ่มงานส่งเสริม  
วิชาการ

รายการ	ระดับของความคิดเห็น					
	มากที่สุด	มาก	ปานกลาง	น้อย	น้อยที่สุด	รวม
1. ลักษณะผู้นำและภาวะผู้นำ						
1.1 มีคุณธรรมและจริยธรรม	4(20.0)	15(75.0)	1(5.0)	-	-	20(100)
1.2 ปฏิบัติตนตามจรรยาบรรณของผู้บริหารตาม ข้อบังคับมหาวิทยาลัย	3(15.0)	17(85.0)	-	-	-	20(100)
1.3 รอบรู้ มีทักษะและพัฒนาตนเอง	4(20.0)	15(75.0)	1(5.0)	-	-	20(100)
1.4 ส่งเสริมการทำงานเป็นทีม	4(20.0)	16(80.0)	-	-	-	20(100)
1.5 ตัดสินใจเหมาะสมกับสถานการณ์	3(15.0)	17(85.0)	-	-	-	20(100)
1.6 รับฟังปัญหาและสามารถแก้ไขปัญหของ หน่วยงาน	5(25.0)	15(75.0)	-	-	-	20(100)
2. การพัฒนาองค์กร						
2.1 มีการวางแผนและกำหนดเป้าหมายการบริหาร จัดการอย่างชัดเจน	3(15.0)	16(80.0)	1(5.0)	-	-	20(100)
2.2 สนับสนุนให้มีการนำระบบสารสนเทศมาใช้ในการ บริหารจัดการ	4(20.0)	16(80.0)	-	-	-	20(100)
2.3 มีความคิดริเริ่มสร้างสรรค์	4(20.0)	16(80.0)	-	-	-	20(100)
2.4 ส่งเสริมการพัฒนาบุคลากร	3(15.0)	17(85.0)	-	-	-	20(100)
2.5 บริหารจัดการทรัพยากรได้อย่างมีประสิทธิภาพ	3(15.0)	15(75.0)	2(10.0)	-	-	20(100)
2.6 นำนโยบายมหาวิทยาลัยไปสู่การปฏิบัติได้อย่างมี ประสิทธิภาพ	(10.0)	16(80.0)	2(10.0)	-	-	20(100)
2.7 กำกับดูแล ติดตามและประเมินผลการปฏิบัติงาน ตามเป้าหมายภายในกรอบเวลาที่กำหนด	3(15.0)	15(75.0)	2(10.0)	-	-	20(100)
2.8 นำผลการประเมินมาทบทวนนโยบาย ปรับปรุงและ พัฒนาองค์กร	3(15.0)	15(75.0)	2(10.0)	-	-	20(100)
3. การเป็นผู้กำกับดูแลที่ดีภายใต้กรอบจริยธรรมและ คุณธรรม						
3.1 มีจิตสำนึกและมีความรับผิดชอบในหน้าที่	5(25.0)	15(75.0)	-	-	-	20(100)
3.2 ปฏิบัติต่อผู้มีส่วนได้ส่วนเสียเท่าเทียมกัน	4(20.0)	13(65.0)	3(15.0)	-	-	20(100)
3.3 มีความโปร่งใสในการดำเนินงาน สามารถ ตรวจสอบได้	6(30.0)	12(60.0)	2(10.0)	-	-	20(100)

รายการ	ระดับของความคิดเห็น					
	มากที่สุด	มาก	ปานกลาง	น้อย	น้อยที่สุด	รวม
3.4 เปิดเผยข้อมูลตรงตามความต้องการของผู้มีส่วนได้ส่วนเสียภายใต้กฎระเบียบ	4(20.0)	14(70.0)	2(10.0)	-	-	20(100)
3.5 ส่งเสริมให้มีการกำกับดูแลให้เป็นไปตามจรรยาบรรณที่ดี	3(15.0)	17(85.0)	-	-	-	20(100)
4. มนุษยสัมพันธ์						
4.1 มีมนุษยสัมพันธ์ที่ดีเป็นที่ยอมรับ	7(35.0)	13(65.0)	-	-	-	20(100)
4.2 ยอมรับฟังความคิดเห็นของบุคลากร	5(25.0)	15(75.0)	-	-	-	20(100)
4.3 เปิดโอกาสให้บุคลากรทุกระดับปรึกษาหารือได้	7(35.0)	13(65.0)	-	-	-	20(100)
5. ความสามารถในการสื่อสารและการจูงใจ						
5.1 ใช้วิธีการสื่อสารได้อย่างมีประสิทธิภาพ	5(25.0)	15(75.0)	-	-	-	20(100)
5.2 มีความสามารถในการจูงใจ	6(30.0)	14(70.0)	-	-	-	20(100)
5.3 สามารถชี้แจงให้บุคลากรเข้าใจวัตถุประสงค์ของการปฏิบัติงานต่างๆ	6(30.0)	14(70.0)	-	-	-	20(100)
6. ศิลปะในการครองใจผู้ได้บังคับบัญชา						
6.1 เป็นตัวอย่างที่ดีในการอุทิศเวลาและเสียสละเพื่อหน่วยงาน	4(20.0)	14(70.0)	2(10.0)	-	-	20(100)
6.2 เสริมแรงจูงใจให้บุคลากรร่วมกันพัฒนางาน	3(15.0)	15(75.0)	2(10.0)	-	-	20(100)
6.3 การพัฒนาบุคลากรเป็นไปตามหลักธรรมาภิบาล	3(15.0)	16(80.0)	1(5.0)	-	-	20(100)
6.4 รักษาผลประโยชน์ของบุคลากรในองค์กร	4(20.0)	15(75.0)	1(5.0)	-	-	20(100)
7. การจัดระบบ/กลไก การบริหารองค์กรอย่างมีประสิทธิภาพ						
7.1 มอบหมายงานได้ตรงกับความสามารถของบุคลากร	5(25.0)	15(75.0)	-	-	-	20(100)
7.2 จัดทำระบบบริหารจัดการที่มีประสิทธิภาพ	6(30.0)	14(70.0)	-	-	-	20(100)
7.3 นำระบบประกันคุณภาพมาใช้บริหาร	6(30.0)	13(65.0)	1(5.0)	-	-	20(100)
7.4 ติดตามผลและประเมินผลการบริหารจัดการองค์กร	5(25.0)	14(70.0)	1(5.0)	-	-	20(100)
7.5 นำผลการประเมินมาปรับปรุงประสิทธิภาพในการปฏิบัติงาน	5(25.0)	14(70.0)	1(5.0)	-	-	20(100)

จากตารางแสดงจำนวนร้อยละของระดับความคิดเห็นเกี่ยวกับการปฏิบัติงานของหัวหน้ากลุ่มงาน  
ส่งเสริมวิชาการ พบว่า

1. ลักษณะผู้นำและภาวะผู้นำ

- 1.1 มีคุณธรรมและจริยธรรม อยู่ในระดับมาก (ร้อยละ 75.0)
- 1.2 ปฏิบัติตนตามจรรยาบรรณของผู้บริหารตามข้อบังคับมหาวิทยาลัย อยู่ในระดับมาก (ร้อยละ 85.0)
- 1.3 รอบรู้ มีทักษะและพัฒนาตนเอง อยู่ในระดับมาก (ร้อยละ 75.0)
- 1.4 ส่งเสริมการทำงานเป็นทีม อยู่ในระดับมาก (ร้อยละ 80)
- 1.5 ตัดสินใจเหมาะสมกับสถานการณ์ อยู่ในระดับมาก (ร้อยละ 85.0)
- 1.6 รับฟังปัญหาและสามารถแก้ไขปัญหาของหน่วยงาน อยู่ในระดับมาก (ร้อยละ 75.0)

2. การพัฒนาองค์กร

- 2.1 มีการวางแผนและกำหนดเป้าหมายการบริหารจัดการอย่างชัดเจน อยู่ในระดับมาก (ร้อยละ 80.0)
- 2.2 สนับสนุนให้มีการนำระบบสารสนเทศมาใช้ในการบริหารจัดการ อยู่ในระดับมาก (ร้อยละ 80.0)
- 2.3 มีความคิดริเริ่มสร้างสรรค์ อยู่ในระดับมาก (ร้อยละ 80.0)
- 2.4 ส่งเสริมการพัฒนาบุคลากร อยู่ในระดับมาก (ร้อยละ 85.0)
- 2.5 บริหารจัดการทรัพยากรได้อย่างมีประสิทธิภาพ อยู่ในระดับมาก (ร้อยละ 75)
- 2.6 นำนโยบายมหาวิทยาลัยไปสู่การปฏิบัติได้อย่างมีประสิทธิภาพ อยู่ในระดับมาก (ร้อยละ 80.0)
- 2.7 กำกับดูแล ติดตามและประเมินผลการปฏิบัติงานตามเป้าหมายภายในกรอบเวลาที่กำหนด อยู่ในระดับ  
มาก (ร้อยละ 75.0)
- 2.8 นำผลการประเมินมาทบทวนนโยบาย ปรับปรุงและพัฒนาองค์กร อยู่ในระดับมาก (ร้อยละ 75.0)

3. การเป็นผู้กำกับดูแลที่ดีภายใต้กรอบจริยธรรมและคุณธรรม

- 3.1 มีจิตสำนึกและมีความรับผิดชอบในหน้าที่ อยู่ในระดับมาก (ร้อยละ 75.0)
- 3.2 ปฏิบัติต่อผู้มีส่วนได้ส่วนเสียเท่าเทียมกัน อยู่ในระดับมาก (ร้อยละ 65.0)
- 3.3 มีความโปร่งใสในการดำเนินงาน สามารถตรวจสอบได้ อยู่ในระดับมาก (ร้อยละ 60.0)
- 3.4 เปิดเผยข้อมูลตรงตามความต้องการของผู้มีส่วนได้ส่วนเสียภายใต้กฎระเบียบ อยู่ในระดับมาก  
(ร้อยละ 70.0)
- 3.5 ส่งเสริมให้มีการกำกับดูแลให้เป็นไปตามจรรยาบรรณที่ดี อยู่ในระดับมาก (ร้อยละ 85.0)

4. มนุษยสัมพันธ์

- 4.1 มีมนุษยสัมพันธ์ที่ดีเป็นที่ยอมรับ อยู่ในระดับมาก (ร้อยละ 65.0)
- 4.2 ยอมรับฟังความคิดเห็นของบุคลากร อยู่ในระดับมาก (ร้อยละ 75.0)
- 4.3 เปิดโอกาสให้บุคลากรทุกระดับปรึกษาหารือได้ อยู่ในระดับมาก (ร้อยละ 65.0)

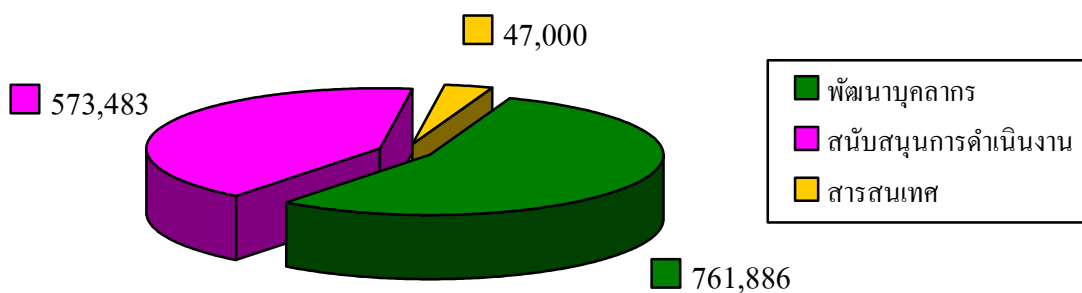
5. ความสามารถในการสื่อสารและการจูงใจ

- 5.1 ใช้วิธีการสื่อสารได้อย่างมีประสิทธิภาพ อยู่ในระดับมาก (ร้อยละ 70.0)

- 5.2 มีความสามารถในการจูงใจ อยู่ในระดับมาก (ร้อยละ 70.0)
- 5.3 สามารถชี้แจงให้บุคลากรเข้าใจวัตถุประสงค์ของการปฏิบัติงานต่างๆ อยู่ในระดับมาก (ร้อยละ 70.0)
- 6. ศิลปะในการครองใจผู้ใต้บังคับบัญชา
  - 6.1 เป็นตัวอย่างที่ดีในการอุทิศเวลาและเสียสละเพื่อหน่วยงาน อยู่ในระดับมาก (ร้อยละ 70.0)
  - 6.2 เสริมแรงจูงใจให้บุคลากรร่วมกันพัฒนางาน อยู่ในระดับมาก (ร้อยละ 75.0)
  - 6.3 การพัฒนาบุคลากรเป็นไปตามหลักธรรมาภิบาล อยู่ในระดับมาก (ร้อยละ 80.0)
  - 6.4 รักษาผลประโยชน์ของบุคลากรในองค์กร อยู่ในระดับมาก (ร้อยละ 75.0)
- 7. การจัดการระบบ/กลไก การบริหารองค์กรอย่างมีประสิทธิภาพ
  - 7.1 มอบหมายงานได้ตรงกับความสามารถของบุคลากร อยู่ในระดับมาก (ร้อยละ 75.0)
  - 7.2 จัดทำระบบบริหารจัดการที่มีประสิทธิภาพ อยู่ในระดับมาก (ร้อยละ 70.0)
  - 7.3 นำระบบประกันคุณภาพมาใช้บริหาร อยู่ในระดับมาก (ร้อยละ 65.0)
  - 7.4 ติดตามผลและประเมินผลการบริหารจัดการองค์กร อยู่ในระดับมาก (ร้อยละ 70.0)
  - 7.5 นำผลการประเมินมาปรับปรุงประสิทธิภาพในการปฏิบัติงาน อยู่ในระดับมาก (ร้อยละ 70.0)

# ตัวอย่างแบบสอบถาม

สัดส่วนงบประมาณที่ใช้เพื่อการพัฒนา  
สำนักส่งเสริมวิชาการและงานทะเบียน



จากกราฟแสดงให้เห็นถึงสัดส่วนการเบิก - จ่าย งบประมาณที่ได้รับการจัดสรรตามแผนปฏิบัติการ  
ราชการประจำปี 2553 ของสำนักส่งเสริมวิชาการและงานทะเบียน โดยวงเงินที่ได้รับจัดสรรเพื่อการพัฒนา  
หน่วยงานตลอดปีงบประมาณ 2553 เป็นเงินทั้งสิ้น 1,596,920.00 บาท ขออนุมัติดำเนินการแล้วสิ้นสุดใน  
ปีงบประมาณ 2553 เป็นเงิน 1,382,369.00 บาท คิดเป็นร้อยละ 86.57

## สัดส่วนงบประมาณดำเนินงานตามแผนงานประจำปี

สำนักส่งเสริมวิชาการและงานทะเบียน

